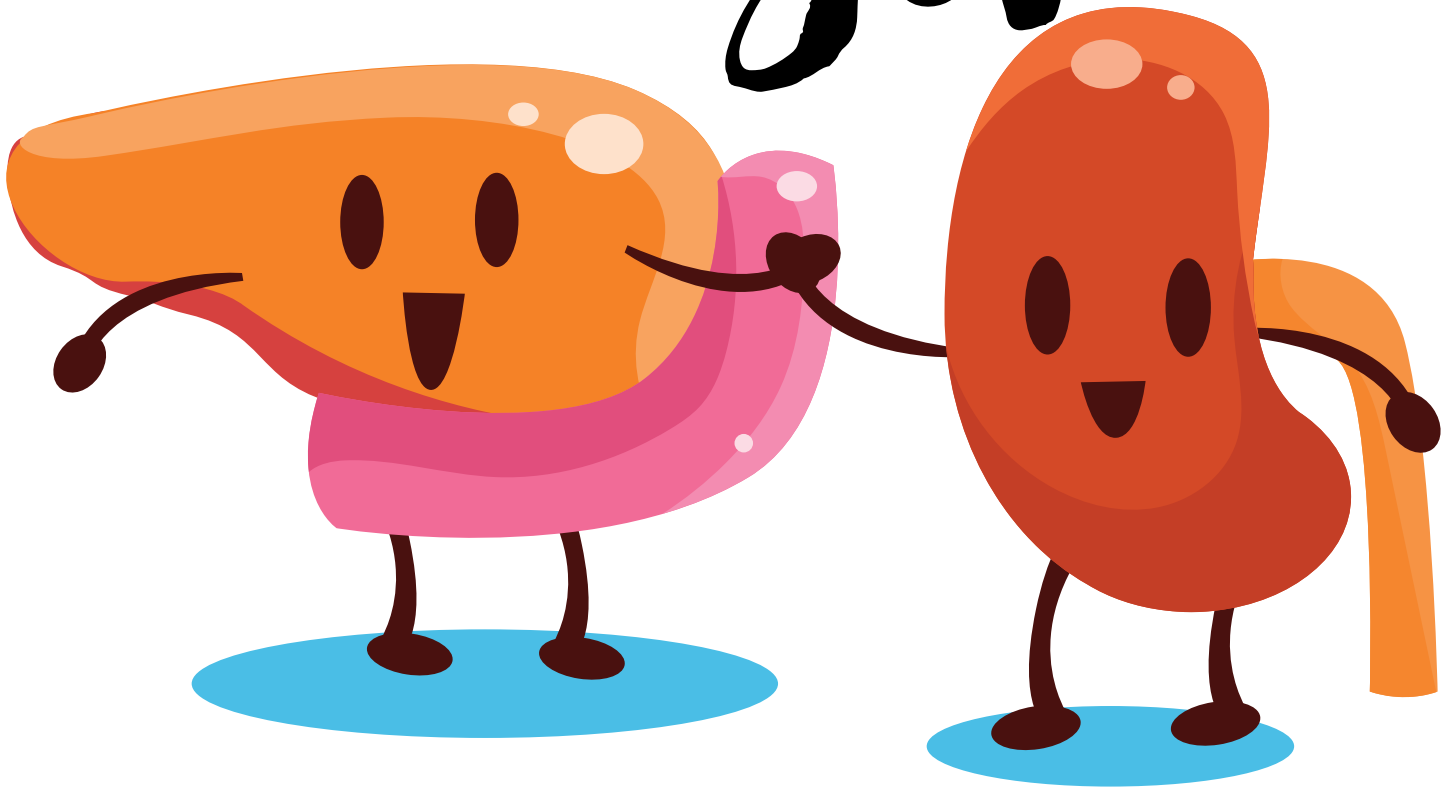


THAIDHAM ไทยธรรมรัก ตับ-ไต

I  you



- สารอาหารดูแลตับ
- สารอาหารดูแลตับ และไต
- น้ำมันปลา สารอาหารจำเป็นสำหรับโรคตับ และโรคไต
- โภชนาการกับการดูแลไต
- น้ำมันปลา และเก๋ากี้ สูดยอดสารอาหารดูแลไต

บริษัท ไทยธรม อัลไลแอนซ์ จำกัด

โครงการพรีเมียม เพลส
เลขที่ 21/281-284 ซ.นวลจันทร์ 50
แขวงนวลจันทร์ เขตบึงกุ่ม
กทม. 10230
โทร. 02-363-7699
แฟกซ์ 02-363-4422
E-mail : thaidhamalliance@hotmail.com

บรรณาธิการ

จุฑาทิพย์ ผงพิลา

รองบรรณาธิการ

ปนัดดา วิถีพัฒน์
กมลณัฐ ศรีชาย

กราฟิกดีไซน์

กุลโชค ทองดอนใหม่

สารบัญ

บ้านนี้ของเรา	3
เรื่องอัศจรรย์	4
เมืองคนเก่ง	5
สารอาหารบำรุงตับ	6
สารอาหารบำรุงตับ - ไต	10
น้ำมันปลา สารอาหารจำเป็นสำหรับโรคตับ และโรคไต	12
รังสีฟาร์อินฟราเรดกับการร่วมบำบัดโรคไตเรื้อรัง	13
น้ำมันปลา และแก๊กที่สุดยอดสารอาหารบำรุงไต	13
ประสบการณ์ผู้ใช้	14
หอยเกียรติยศ / New Active Recruit	16
โปรมิชั่นท่องเที่ยว	17
กล่องข่าวสมาชิก / สัมภาษณ์สาร	18
ศูนย์ใหญ่ บ.ไทยธรรม / ประกาศ	19
ข่าวประชาสัมพันธ์	20

Healti Secret on Radio FM 101 MHz. RR1 ทุกวันเสาร์ เวลา 19.30-21.00 น.

พบกับสาระความรู้นวัตกรรมการย่อนวัยโลก และเคล็ดลับในการทำธุรกิจ
เครือข่ายสุขภาพให้ประสบผลสำเร็จ ในรายการ TDA Healti Secret
ดำเนินรายการโดยพี่เบิร์ด จารุณี เดลส์เน็ช และพี่อ้อย อาริยา สาริกะภูติ

คลื่นความถี่ครอบคลุมพื้นที่ : กรุงเทพมหานคร นนทบุรี ปทุมธานี
สมุทรปราการ นครปฐม กาญจนบุรี นครนายก ฉะเชิงเทรา ปราจีนบุรี
ชลบุรี ระยอง อัญญา ลิงห์บุรี อ่างทอง สุพรรณบุรี สมุทรสาคร
สมุทรสงคราม ราชบุรี เพชรบุรี สระบุรี นครราชสีมา ลพบุรี สระแก้ว
จันทบุรี ประจวบคีรีขันธ์ หรือฟังออนไลน์ได้ที่ www.fm101talk.com



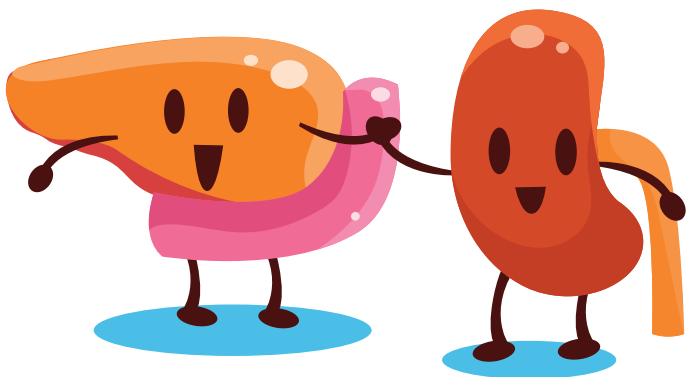
YouTube

และสามารถรับฟังย้อนหลังได้ที่

<http://www.youtube.com/healtisecret>



THAIDHAM



ไทยธรรม ฉบับรักตับ-ไต

ตับ และไต เป็นอวัยวะสำคัญที่มักจะถูกเรามองข้าม
กันๆ ที่อวัยวะทั้งสองเป็นอวัยวะที่จำเป็นต่อการมีชีวิตอยู่ของ
คนเรา เหตุเป็นเพราะโรคที่เกิดขึ้นกับตับ และไต เป็นโรคที่มัก
ไม่มีอาการชัดเจนใดๆ ปรากฏให้เห็น หรือรู้สึก กว่าจะรู้สึก
หรือรู้ว่าเป็นโรคตับ หรือโรคไต การดำเนินของโรคก็มักจะ
ดำเนินไปในระยะท้ายแล้ว

ไทยธรรม ขอสนับสนุนให้สมาชิกไทยธรรมทุกท่าน
พบแพทย์เพื่อตรวจร่างกายประจำปี โดยเฉพาะตรวจการทำงานของ
องตับ และไต อย่างน้อยปีละ 2 ครั้ง และเราได้เตรียม TDA
Protocol II : วิถีไทยธรรมในการซ่อม และฟื้นฟูสุขภาพตับ
และไตของท่านภายใน 12 สัปดาห์ ไว้แล้ว เพื่อสุขภาพตับ-ไต
ของท่าน และคนที่ท่านรัก

**เตรียมพบกับ TDA Protocol II ที่ไทยธรรม
ในเดือนกันยายนนี้ค่ะ**

ด้วยความจริงใจ

J. Demigee Arujee

จาร์ณี เดส์เน็ช
กรรมการบริหาร

ดร.อาริยา สาริกะภูติ
กรรมการบริหาร

E-mail : thaidhamalliance@hotmail.com
Facebook : [wearethaidham](https://www.facebook.com/wearethaidham)
Facebook Fanpage : [Thaidham Alliance Fanpage](https://www.facebook.com/ThaidhamAlliance)
ID Line : [@thaidham](https://www.lini.me/@thaidham)

“หลังจากทานได้ประมาณ 1 เดือน ระบบขับถ่าย ดีขึ้นมาก พุงยุบ ไม่ปวดท้องประจำเดือน ผิวพรรณที่เคยแห้ง ก็กลับ ดูมีน้ำมีนวลมากขึ้น ผมไม่ร่วง อาการต่างๆ ที่เคยเป็นดีขึ้นอย่างน่า อัศจรรย์”

ดิฉันมีปัญหาเรื่องสุขภาพเยอะมาก เริ่มจากประจำเดือนที่มาผิดปกติ มาครั้งแรกตอนอายุ 16 แต่แต่ละเดือนเป็นนานกว่า 7 วัน และมีปริมาณเยอะมาก มีอาการปวดท้องร่วมด้วย จนผ่านไป 2 ปี ประจำเดือนเริ่มมาไม่ปกติ และขาดหายไปนานถึง 5 เดือน ดิฉันจึงไปพบแพทย์ และรักษาด้วยการรับประทานฮอร์โมน แต่เกิดอาการผื่นหัว บ้านหมุน อาเจียน จึงเปลี่ยนเป็นแบบฉีดฮอร์โมนให้ชดเชย ตอนแรกก็ไม่มีปัญหาอะไร จนผ่านมา 2 ปี ก็เกิดอาการผื่น และหนักหัว มือเท้าไม่มีแรง เริ่มมีจุดแดงที่ฝ่ามือ ผิวหนังแห้ง และปวดตามข้อ และยังมีอาการปวดท้อง ลำไส้อักเสบ ท้องผูกด้วย ตัวก็เหลืองซีด ผมร่วง แพทย์สงสัยว่าจะเป็น SLE ได้แต่รักษาตามอาการที่เป็น ดิฉันเครียดมาก จนเป็นโรคซึมเศร้า รับประทานยานอนหลับ ก็ไม่หลับ ลองรักษาด้วยสมุนไพร และอีกหลากหลายวิธี ไปพร้อมกับสร้างสภาวะจิตใจที่ดี อาการก็เริ่มดีขึ้น แต่ยังไม่หายขาด

จนดิฉันได้มีโอกาสรู้จักบริษัท ไทยธรรมชาติ จากคำแนะนำของคุณรุ่งทิภา ตาใจ หรือโค้ชแนน พร้อมด้วยโค้ชโต้ง และโค้ชณิก ที่แนะนำวิธีการดูแลสุขภาพ และให้ข้อมูลผลิตภัณฑ์ ดิฉันตัดสินใจรับประทานผลิตภัณฑ์เสริมอาหารแบบจัดชุดใหญ่เลยละ คือ สมุนไพรจีน ซาชง สารสกัดจากพรีไบโอติกและโพรไบโอติก น้ำมันมะพร้าวสกัดเย็น ผสมโคคิวเท็น น้ำมันปลาชนิดกรดไขมัน EPA แซมซัน สารอาหารเพื่อบำรุงตับ สารสกัดจากมะขามป้อมสารสกัดเบต้ากลูแคนเพื่อกระตุ้นภูมิคุ้มกัน สารสกัดเมล็ดองุ่นผสมสารสกัดจากมะเขือเทศ น้ำมันเมล็ดองุ่นสกัดเย็นผสมสารสกัดเมล็ดองุ่น กรดอะมิโนเพื่อ



คุณสุพัชราภรณ์ ธรรมธานินทร์ (โค้ชก้อย)

อายุ : 36 ปี ที่อยู่ : สมุทรสาคร

อาชีพ : ธุรกิจส่วนตัว

กระตุ้นการสร้างคอลลาเจนชนิดขิงตีเมอร์สโกโก้ กรดอะมิโนกระตุ้นการสร้างโกรทฮอร์โมน สารอาหารเพื่อการย่อนวัย และชาเขียวสกัดเข้มข้นผสมอาหารเลี้ยงเชื้อจุลินทรีย์ชนิดดี หลังจากทานได้ประมาณ 1 เดือน ระบบขับถ่ายดีขึ้นมาก พุงยุบ ไม่ปวดท้องประจำเดือน ผิวพรรณที่เคยแห้ง ก็กลับดูมีน้ำมีนวลมากขึ้น ผมไม่ร่วง อาการต่างๆที่เคยเป็นดีขึ้นอย่างน่าอัศจรรย์ จนคนรอบข้างทักว่าดูดีขึ้นมาก ปัจจุบันนี้สุขภาพของดิฉันแข็งแรงมาก และได้เข้ารับการอบรมเป็นโค้ชลดน้ำหนัก และดูแลสุขภาพของไทยธรรมชาติ ขอขอบคุณผลิตภัณฑ์เสริมอาหารจากบริษัทไทยธรรมชาติ มากๆค่ะ





**“นอกจากความสูงใจที่สามารถ
ทำให้ผู้อื่นมีสุขภาพที่ดีขึ้นแล้ว
ยังสามารถสร้างรายได้ 5 หลัก
ให้กับดิฉันในระยะเวลาอันสั้น และ
ดิฉันยังได้รับตัวท่องเที่ยวเกี่ยวกับ
ไทยธรรม ที่ประเทศออสเตรเลีย”**



ประภาวัลย์ สทพรอุดมการ (เนตร)

13 ปีที่แล้ว ดิฉันมีอาการเหนื่อยง่าย ตามองเห็นเป็นภาพซ้อน คล้ายคลื่นน้ำทะเล สมองคิดว่าจะบอกให้เลี้ยวซ้าย แต่ปากกลับบอกให้เลี้ยวขวา เลยตัดสินใจไปพบแพทย์ พบว่าดิฉันเป็นโรคกล้ามเนื้ออ่อนแรง หรือไมเอสทีเนียแกรวิส (MG) รักษามานานกว่า 1 ปี ตัวยาที่แพทย์รับประทาน มีสเตอรอยด์ ที่ทำให้ตัวบวม น้ำหนักขึ้น ปวดท้อง เสียฟัน และปวดตามกล้ามเนื้อ ดิฉันจึงหยุดยาที่แพทย์สั่ง แล้วหันมาดูแลโดยแพทย์ทางเลือก จนมีโอกาสได้รู้จักกับบริษัท ไทยธรรม อัลโลแอนซ์ และลองใช้ผลิตภัณฑ์สารสกัดจากน้ำมันรำข้าวผสมโคคิวเท็น ผ่านไปเพียง 10 วัน อาการกล้ามเนื้ออ่อนแรงดีขึ้นอย่างเห็นได้ชัด ร่างกายสดชื่น กระชุ่มกระชวย ไม่เหนื่อยง่าย ดิฉันรู้สึกประทับใจมาก และด้วยอาชีพที่ดิฉันทำอยู่ คือแพทย์แผนไทย ที่ใช้การนวดเป็นหลัก ร่วมกับการรักษาด้วยสมุนไพร ดิฉันค้นพบว่าคนเราป่วยด้วยสองสาเหตุ คือขาดสารอาหาร หรือไม่ก็ได้รับสารอาหารเกินความต้องการของร่างกาย ทำให้ต้องแก้ปัญหาด้วยการปรับชนิดของการรับประทานอาหารใหม่ ซึ่งผลิตภัณฑ์เสริมอาหารของไทยธรรมตอบโจทย์ปัญหานี้ได้เป็นอย่างดี เพราะเป็นสารอาหารที่มีคุณภาพสูง ร่างกายดูดซึมไปใช้ได้เลย ทำให้สุขภาพของดิฉันดีขึ้นเรื่อยๆ ผิวพรรณ และหน้าตาก็สดใสขึ้น คนรอบข้างต่างก็ทักเมื่อเห็นการเปลี่ยนแปลงที่ดีขึ้นของดิฉัน จนเกิดเป็นการบอกต่อ และเป็นจุดเริ่มต้นของธุรกิจไทยธรรม ดิฉันมีโอกาสเข้ารับการอบรมการดูแลสุขภาพด้วยผลิตภัณฑ์ไทยธรรม และได้นำความรู้ไปดูแลสุขภาพให้กับคนรอบข้าง ซึ่งนอกจากความสูงใจที่สามารถทำให้ผู้อื่นมีสุขภาพที่ดีขึ้นแล้ว ยังสามารถสร้างรายได้ 5 หลักให้กับดิฉันในระยะเวลาอันสั้น และดิฉันยังได้รับตัวท่องเที่ยวเกี่ยวกับไทยธรรม ที่ประเทศออสเตรเลีย โดยการจ่ายเงินเพิ่มเพียงหมื่นกว่าบาทเท่านั้นค่ะ

สารอาหาร บำรุงตับ



ตับเป็นอวัยวะภายในที่มีขนาดใหญ่ที่สุด อยู่ในช่องท้อง ในผู้ใหญ่ ตับมีขนาดประมาณ 1.2 –1.5 กิโลกรัม หรือประมาณ 1/50 ของน้ำหนักร่างกาย ประกอบด้วยเซลล์อย่างน้อย 7 ชนิด ทำหน้าที่ต่างๆ มากกว่า 5,000 หน้าที่ ส่วนประกอบที่สำคัญของตับ ได้แก่ เซลล์ตับ และเนื้อเยื่อเกี่ยวพัน หลอดเลือด หลอดน้ำเหลือง เส้นประสาท และท่อน้ำดี

ตับสามารถซ่อมแซมตัวเองได้ ด้วยอัตราเร็วเดียวกับผม ผม เล็บ และเราสามารถตัดตับออกได้ถึง 1 ใน 3 และภายในไม่กี่เดือน ตับจะซ่อมตัวเอง จนมีขนาดเท่าเดิม ตับมีเซลล์ทั้งหมด 300,000 ล้านเซลล์ และ**ตับจะยังไม่แสดงอาการเสียหายจนกว่าเซลล์ตับจะถูกทำลายไปถึง 80%** เนื่องจากตับไม่มีเซลล์ประสาทรับความรู้สึก **เมื่อตับเสียหาย จึงไม่มีอาการเจ็บปวด และแทบจะไม่มีอาการใดๆ เลย** ตับจึงถูกเรียกว่า **“อวัยวะแห่งความเงียบ”** หรือ **The Silent Organ**

โรคของตับที่พบบ่อย

- ไขมันเกาะตับ :** เป็นภาวะที่มีการคั่งของเซลล์ไขมันแทรกอยู่ตามเนื้อตับ มีทั้งสาเหตุจากการบริโภคอาหาร พวกคาร์โบไฮเดรต และไขมันมากเกินไป โดยไม่ได้ดื่มแอลกอฮอล์ และผู้ที่ดื่มแอลกอฮอล์ การดื่มสุรา การติดเชื้อไวรัสตับอักเสบ บี ซี จากโรคภูมิแพ้ตัวเอง จากยาบางชนิด เช่น ยาสเตียรอยด์ ตับปกติมีไขมัน 4%-5% แต่ตับที่มีไขมันเกาะ จะมีไขมันถึง 30% ขึ้นไป ชาวดีก็คือโรคไขมันเกาะตับ เป็นโรคที่รักษาได้
- โรคตับอักเสบ :** มีการอักเสบของตับ และเกิดการทำลายของเซลล์ตับ ทำให้การทำหน้าที่ต่างๆ ของตับผิดปกติ ร่างกายอาจแสดงอาการเจ็บป่วยเล็กน้อย หรือไม่แสดงอาการเลย แต่มักจะนำไปสู่อาการดีซ่าน มีผิวหนังเปลี่ยนเป็นสีเหลือง สาเหตุหลักของตับอักเสบคือการติดเชื้อไวรัส สาเหตุอื่นๆ ได้แก่ โรคแพ้ภูมิตัวเอง ภาวะไขมันเกาะตับ การดื่มแอลกอฮอล์ การใช้ยาบางชนิด เช่น ยาพาราเซตามอล การได้รับสารเคมี หรือสารพิษในอุตสาหกรรมในชีวิตประจำวัน
- โรคตับแข็ง :** เป็นภาวะที่เกิดขึ้นของโรคตับ ซึ่งเกิดจากการที่ตับได้รับความเสียหาย และเกิดแผลเป็นอย่างถาวร มีลักษณะเฉพาะ คือการมีเนื้อเยื่อพังผืดเกิดขึ้นในเนื้อตับ ส่งผลให้การทำงานของตับลดลง ไม่ว่าจะเป็นการผลิตโปรตีน การเก็บสะสมสารสำคัญ และแร่ธาตุต่างๆ การทำลายสารพิษ รวมทั้งปิดกั้นการไหลเวียนของเลือดที่ไหลผ่านตับด้วย

liver



หน้าที่ของตับ

1. เป็นโรงงานแปรรูปสาร

- เปลี่ยนแป้ง และน้ำตาลส่วนเกินเป็นแป้ง และไขมันในตับ เก็บสะสมเป็นแหล่งพลังงานสำรอง
- เปลี่ยนแป้ง และไขมันในตับ ให้กลายเป็นน้ำตาล เมื่อร่างกายขาดน้ำตาล
- เก็บสะสมวิตามิน และแปรรูปวิตามินให้อยู่ในรูปแบบที่ใช้การได้
- แปรรูปกรดอะมิโน โครงสร้างหลักของโปรตีน เพื่อเปลี่ยนเป็นกรดอะมิโนชนิดที่ร่างกายต้องใช้งาน
- สังเคราะห์โคเลสเตอรอล และไขมันจำเป็นต่างๆ

2. กำจัดสารพิษ

- ทำลายแอลกอฮอล์ ยา และสารพิษบางชนิด

3. ผลิตน้ำดี ซึ่งทำหน้าที่ดีไขมันให้แตกตัว และช่วยการดูดซึมไขมัน ในกระเพาะอาหาร

การดำเนินของโรค

โรคของตับนั้น เป็นโรคที่มีระยะเวลาการดำเนินโรคค่อนข้างช้า คือ เมื่อเกิดภาวะไขมันพอกตับแล้ว ต้องใช้เวลานานมากกว่า 2 ปี กว่าโรคจะดำเนินไปอีกขั้น คือ ตับอักเสบ และกว่าที่จะพัฒนาต่อไปเป็นโรคตับแข็งขั้นที่ 1 ก็อาจใช้เวลาเป็น 10 ปี แล้วจึงค่อยพัฒนาต่อไปเป็นขั้นที่ 2 และ 3 ซึ่งก็จะมีอาการบ่งชี้เพิ่มเติม คือ อาการตัวเหลือง ตาเหลือง มีน้ำในท้องมากขึ้น จนถึงระยะสุดท้าย คือความรู้สึกตัวลดลง อันนี้แสดงให้เห็นว่าประสิทธิภาพของตับแย่มาก



ไขมันเกาะตับ

ตับอักเสบ

ตับแข็ง

ประมาณ 2 ปี ขึ้นไป

ประมาณ 10 ปี



สารอาหารที่ให้ผลดีต่อดับ มีดังต่อไปนี้

เลซิทิน (Lecithin) ประกอบด้วยสารสำคัญ คือ ฟอสฟาทีดีลโคลีน มีคุณสมบัติ ปรับสมดุลโคเลสเตอรอล บำรุงสมอง และระบบประสาท บำรุงตับ และให้ผลดีกับโรคตับหลายชนิด เช่น ตับอักเสบ ทั้งเฉียบพลัน และเรื้อรัง ตับแข็ง ไขมันเกาะตับ และภาวะตับถูกทำลายจากสารพิษ

สารฟอสฟาทีดีลโคลีน มีฤทธิ์ต้านอนุมูลอิสระ ช่วยป้องกันเซลล์ตับจากยา สารเคมี สารพิษ และแอลกอฮอล์ และช่วยซ่อมแซมเซลล์ตับที่เสียไปแล้วได้ เช่น โรคตับแข็ง ซึ่งมีพังผืดเกาะที่ตับเป็นจำนวนมาก พบว่าเลซิทินช่วยสลายพังผืดที่เกาะตับได้ และยังช่วยในเรื่องไขมันเกาะตับ เนื่องจากสามารถเร่งการเผาผลาญไขมันที่ตับ

เลซิทินยังมีประโยชน์ด้านอื่นๆ ต่อสุขภาพ คือ บำรุงสมอง และระบบประสาท ป้องกันสมองเสื่อม และความจำเสื่อม ปรับสมดุลโคเลสเตอรอล ลดการเกาะติดของโคเลสเตอรอลที่ผนังหลอดเลือด ช่วยป้องกันการเกิดนิ่วในถุงน้ำดี

ไกลซีน (Glycine) หนึ่งในสามของกรดอะมิโนที่เป็นส่วนประกอบหลักของกลูตาไธโอน นอกจากช่วยเพิ่มระดับกลูตาไธโอนในกระแสเลือด และในตับแล้ว ไกลซีนยังมีฤทธิ์ลดอาการอักเสบ และช่วยกำจัดสารพิษจากตับได้ด้วย

เอ็น-อะเซทิล แอล-ซิสเทอีน (N-Acetyl L-Cysteine) หนึ่งในสามของกรดอะมิโน ที่เป็นส่วนประกอบหลักของกลูตาไธโอน ใช้ล้างพิษของยาแก้ปวดพาราเซตามอล ซึ่งในระดับสูงมีผลเป็นพิษต่อดับ



และล้างพิษจากมลภาวะในอากาศ เช่น พิษของคาร์บอนมอนอกไซด์ โคโรฟอร์ม ยูรีเทน และพิษจากยาฆ่าแมลง ล้างพิษจากเคมีบำบัดที่ใช้รักษาผู้ป่วยมะเร็ง นอกจากนี้ยังให้ผลดีโคเลสเตอรอล ป้องกันความเสียหายของตับอันเนื่องมาจากการดื่มแอลกอฮอล์ ป้องกันความเสียหายของไตอันเนื่องมาจากการฉีดสารสี เพื่อการใช้รังสีวินิจฉัย ให้ผลดีในผู้ป่วยโรคตับที่มีภาวะไตล้มเหลวร่วมด้วย

แอล-กลูตามิก แอซิด (L-Glutamic Acid)

หนึ่งในสามของกรดอะมิโน ที่เป็นส่วนประกอบหลักของกลูตาไธโอน กลูตามิก แอซิด เป็นกรดอะมิโนที่ได้ชื่อว่า เป็นอาหารสมอง โดยธรรมชาติ ในร่างกาย แอล กลูตามิก แอซิด จะถูกเปลี่ยนเป็นกลูตามีน และกาบ้า (GABA) ซึ่งผ่านเยื่อหุ้มสมองได้ เป็นสารที่ให้พลังงานแก่สมอง ช่วยฟื้นฟูสมรรถภาพทางจิตใจ ช่วยเร่งการรักษาเยื่อหุ้มสมอง ช่วยให้ร่างกายผ่อนคลายจากอาการอ่อนเพลีย ช่วยควบคุมอาการพิษสุราเรื้อรัง โรคจิตเภท และควบคุมความอยากน้ำตาล



แอล กลูตามีน (L-Glutamine) นอกจากช่วยคงระดับกลูตาไธโอนในร่างกายแล้ว แอล กลูตามีนยังช่วยระงับความหิว ซึ่งเป็นกลไกที่สำคัญอย่างยิ่งสำหรับการควบคุมน้ำหนัก และการลดน้ำหนัก เมื่อระดับน้ำตาลในเลือดลดต่ำลง กลูตามีนจะทำหน้าที่ยับยั้งการหลั่งอินซูลินจากตับอ่อน ป้องกันระดับน้ำตาลลดต่ำมากเกินไป จะทำให้เราไม่รู้สึกริหิว นอกจากระงับความหิวอันเนื่องมาจากน้ำตาลตกแล้ว ยังสามารถระงับความอยากเหล้าได้ด้วย ที่น่าสนใจสำหรับคนไข้โรคเบาหวาน คือ กลูตามีนช่วยให้ตับอ่อนทำงานดีขึ้นได้ด้วย

กิ่งเช่า (Cordycep Sinensis) งานวิจัยของกิ่งเช่าในเรื่องของตับ มีการบำรุงตับ การบำบัดตับแข็ง การปกป้องเซลล์ตับจากอันตรายจากสิ่งแวดล้อม สารพิษ และสารเคมี การซ่อมเซลล์ตับ และการซ่อมตับที่เสียหายจากไวรัสตับอักเสบบี ทำให้เอนไซม์ในตับทำงานเป็นปกติ ป้องกันเนื้อเยื่อตับถูกทำลายโดยโรคตับแข็ง ป้องกันการเกิดพังพืด และแผลเป็นในตับ เพิ่มการผลิตพลังงานของเซลล์ตับ กระตุ้นการซ่อมแซมตัวเองของเซลล์ตับ ลดความดันโลหิตลดคอเลสเตอรอลที่นำเลือดออกจากตับ ลดการถูกทำลายของเนื้อเยื่อตับของเชื้อไวรัสตับอักเสบบี ลดอาการอ่อนล้าเนื่องจากตับทำงานผิดปกติ

เห็ดหลินจือ (Lingshi) ป้องกันตับถูกทำลายโดยโลหะหนัก ป้องกันตับถูกทำลายโดยสารพิษ ป้องกันการเกิดพังพืดในตับ ป้องกันการเกิดมะเร็งตับ ป้องกันตับติดเชื้อทั้งไวรัส และแบคทีเรีย ยับยั้งขบวนการอักเสบของตับ รักษาโรคตับแข็ง และสลายพังพืดที่เกาะตับเนื่องจากตับแข็ง

ขมิ้นชัน (Turmeric) ช่วยในการล้างสารพิษจากตับในขบวนการล้างพิษเฟส 2 ลดไขมันพอกตับในสัตว์ทดลอง ป้องกันตับจากสารพิษ รักษาโรคตับแข็งในสัตว์ทดลอง มีงานวิจัยในการร่วมบำบัดมะเร็งตับในอาสาสมัคร ลดอักเสบ และมีฤทธิ์ต้านอนุมูลอิสระ

ชาเขียว (Green Tea) มีสารสำคัญชื่อ EGCG ชาเขียวมีงานวิจัยการลดไขมันเกาะตับ ลดอักเสบ และมีฤทธิ์ต้านอนุมูลอิสระ

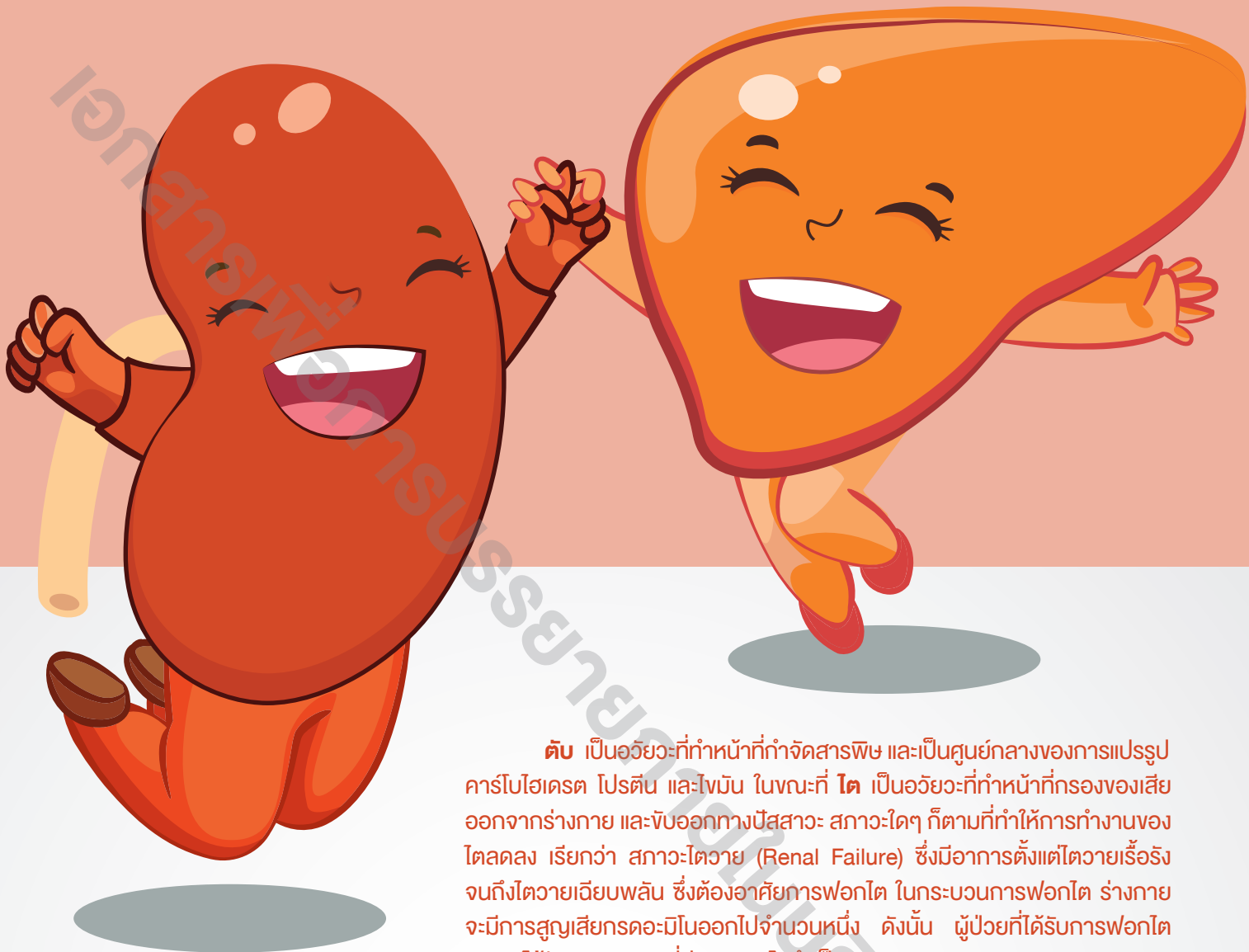
ผู้ป่วยโรคตับควรหลีกเลี่ยงการรับประทานน้ำตาล หรืออาหารที่มีรสหวาน เนื่องจากจะทำให้การทำงานของตับเสื่อมลง การรับประทานอาหารจำพวกแป้ง และน้ำตาล โดยเฉพาะชนิดที่ผ่านกระบวนการแปรรูปแล้ว จะทำให้ตับทำงานหนักขึ้น และเป็นสาเหตุหลักของการเกิดโรคไขมันเกาะตับ และตับแข็งในที่สุด เนื่องจากน้ำตาลส่วนเกินที่เหลือจากการให้พลังงานแก่ร่างกาย จะถูกเปลี่ยนเป็นไขมันที่ตับในที่สุด เพราะการสังเคราะห์ไขมันทุกชนิดจะเกิดขึ้นที่ตับก่อน จากนั้นไขมันจึงจะถูกลำเลียงไปยังส่วนต่างๆ ของร่างกาย

References :

1. GreenMedInfo.com, Professional Feature: Focus Turmeric's Hepatoprotective PropertiesArticles (86 abstracts)
2. GreenMedInfo.com, Turmeric May Repair and Regenerative the Diabetic Liver
3. Lewis A Hassell, Le Dinh Roanh. Potential response to curcumin in infantile hemangioendothelioma of the liver. *Pediatr Blood Cancer*. 2010 Aug;55(2):377-9. PMID: 20582974
4. Imai K, Nakachi K. Cross-sectional study of effects of drinking green tea on cardiovascular and liver diseases. *BMJ* 1995; 310: 693-6. PubMed Citation (In a population based survey of 1371 Japanese men, drinking >10 cups of green tea daily was associated with lower total cholesterol and triglycerides levels, increased HDL and lower ALT
5. Estes JD, Stopman D, Olyaei A, Corless CL, Ham JM, Schwartz JM, Orloff SL. High prevalence of potentially hepatotoxic herbal supplement use in patients with fulminant hepatic failure. *Arch Surg* 2003; 138: 852-8



สารอาหารบำรุงตับ - โด



ตับ เป็นอวัยวะที่ทำหน้าที่กำจัดสารพิษ และเป็นศูนย์กลางของการแปรรูปคาร์โบไฮเดรต โปรตีน และไขมัน ในขณะที่ **ไต** เป็นอวัยวะที่ทำหน้าที่กรองของเสียออกจากร่างกาย และขับออกทางปัสสาวะ สภาวะใดๆ ก็ตามที่ทำให้การทำงานของไตลดลง เรียกว่า สภาวะไตวาย (Renal Failure) ซึ่งมีอาการตั้งแต่ไตวายเรื้อรังจนถึงไตวายเฉียบพลัน ซึ่งต้องอาศัยการฟอกไต ในกระบวนการฟอกไต ร่างกายจะมีการสูญเสียกรดอะมิโนออกไปจำนวนหนึ่ง ดังนั้น ผู้ป่วยที่ได้รับการฟอกไตควรจะได้รับสารอาหารที่มีกรดอะมิโนจำเป็นทดแทน

มีรายงานว่า กรดอะมิโนบางชนิด เช่น แอล-อาร์จินีน แอล-ออร์นิทีน แอล-กลูตามีน และแอล-เมทไธโอนีน ทำให้การทำงานของไตในผู้ป่วยไตวายดีขึ้น นอกจากนี้ แอล-อาร์จินีน ยังมีบทบาทลดความดันโลหิต ซึ่งเป็นอาการแทรกซ้อนของภาวะไตวาย แอล-อาร์จินีน แอล-กลูตามีน และแอล-เมทไธโอนีน ยังทำหน้าที่ต้านอนุมูลอิสระ ลดความเสียหายของไตที่เสื่อมสภาพลงด้วย

แอล-อาร์จินีน (L-Arginine) มีผลงานวิจัย การให้แอล-อาร์จินีนในหนูทดลองที่มีภาวะไตวาย พบว่า ทำให้อัตราการกรองดีขึ้น และมีเลือดไหลเวียนไปเลี้ยงหน่วยไตมากขึ้น นอกจากนี้ ยังช่วยลดความดันโลหิต อันเป็นผลข้างเคียงของภาวะไตวาย และยับยั้งการเกิดสาร AGE (Advanced Glycation End Products) ซึ่งเป็นสารที่ทำให้หลอดเลือดอักเสบอีกด้วย

แอล-ออร์นิทีน (L-Ornithine) มีผลงานวิจัยการให้ แอล-อาร์จินีนและแอล-ออร์นิทีน ในเซลล์ตับของหนูทดลองที่เป็นไตวาย พบว่า มีกรดกัวนิดีโอซัคซินิก (Guanidosuccinic Acid) ซึ่งเป็นสารจากการที่มียูเรีย (Urea) คั่งในตับลดลง แสดงว่ามีสภาวะการทำงานของไตดีขึ้น



แอล-ออร์นิติน เป็นกรดอะมิโนที่ช่วยกระตุ้นการเผาผลาญ แอลกอฮอล์ โดยทำลายแอลกอฮอล์ และอะเซทิลดีไฮด์ ทำให้หลับลึกขึ้น แม้หลังจากดื่มสุรา และเป็นสารกระตุ้นการสร้างโกรท ฮอร์โมนตัวหนึ่ง มีบทบาทสำคัญในการทำละลายแอมโมเนีย ซึ่งเป็นพิษต่อไต และสมอง งานวิจัยการใช้กรดอะมิโนออร์นิติน ร่วมกับอาร์จินินพบว่า ทำให้ไตของหนูทดลองที่ไตวาย ชับของเสียออกได้มากขึ้น และเลือดไปเลี้ยงหน่วยไตมากขึ้น ในยุโรปมีการใช้ แอล-ออร์นิติน เป็นยารักษาโรคตับ และโรคไต ในผู้ป่วยที่ตับ และไตเสื่อมอย่างรุนแรง หรือผู้ป่วยไตวาย ไตวาย

แอล-กลูตามีน (L-Glutamin) เป็นสารต้านอนุมูลอิสระชนิดหนึ่ง รวมทั้งเป็นหนึ่งในสารตั้งต้นการสร้างกลูตาไธโอน ซึ่งมีคุณสมบัติลดการถูกทำลายของไต โดยอนุมูลอิสระ และเป็นสารอาหารเพื่อการล้างพิษตับ

แอล-ซิสเทอีน (L-Cysteine) เป็นสารต้านอนุมูลอิสระชนิดหนึ่ง รวมทั้งเป็นหนึ่งในสารตั้งต้นการสร้างกลูตาไธโอน ซึ่งมีคุณสมบัติลดการถูกทำลายของไต โดยอนุมูลอิสระ และเป็นสารอาหารเพื่อการล้างพิษตับ

แอล-เมทไธโอนีน (L-Methionine) เป็นสารต้านอนุมูลอิสระอีกชนิดหนึ่ง ลดการถูกทำลายของหน่วยไต และซ่อมเซลล์ตับที่เสื่อมสภาพ

เพอร์ริดอกซิน ไฮโดรคลอไรด์ (Peridoxine Hydrochloride) ให้วิตามินบี 6 ในผู้ป่วยโรคไตมักขาดวิตามินบี 6 เมื่อได้รับวิตามินบี 6 พบว่า มีอัตราการทำงานของไตเพิ่มขึ้น

วิตามินดี 3 (Vitamin D3) เนื่องจากวิตามินดีมีการแปรรูปให้อยู่ในรูปที่ใช้กันได้ทีใด ผู้ป่วยไตวายจะมีอาการขาดวิตามินดี และควรได้รับวิตามินดีเสริม เพื่อป้องกันโรคกระดูกพรุน

กิงซา (Cordycep sinensis) กิงซาทำให้เลือดไปเลี้ยงหน่วยไตมากขึ้น ทั้งไตวายเฉียบพลัน และเรื้อรัง กระตุ้นการซ่อมแซมตัวเองของเนื้อเยื่อหน่วยไต ทำให้ไตซ่อมแซมตัวเองได้เร็วขึ้น ป้องกันแคลเซียมเกินในไตส่วนนอก ทำให้เซลล์ไตผลิตพลังงานได้มากขึ้น ในผู้ที่ได้รับไตบริจาค กิงซาลดผลข้างเคียงต่อไตของยากดภูมิคุ้มกันทาน ที่ผู้ป่วยต้องรับประทานเพื่อป้องกันการดื้อเนื้อเยื่อไตบริจาค บำรุงไต ป้องกันไตวาย ซ่อมเนื้อเยื่อไตในไตวายเรื้อรัง ซ่อมเนื้อเยื่อไตในไตวายเฉียบพลัน ซ่อมเนื้อเยื่อของไตในคนที่ได้รับการเปลี่ยนถ่ายไต

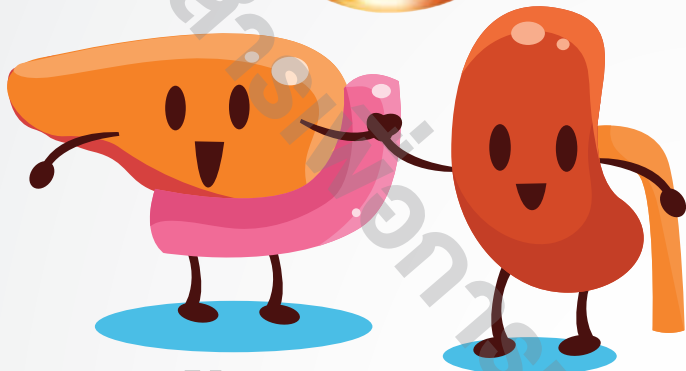
หลินจือ (Lingshi) มีฤทธิ์ในการต้านอนุมูลอิสระ ช่วยลดความเป็นพิษที่มีอยู่ในเลือด มีการนำเห็ดหลินจือมากรักษาผู้ป่วยไตวายเรื้อรัง ที่มีอาการต่อการรักษาด้วยยาแผนปัจจุบัน มีงานวิจัยพบว่า การให้หลินจือร่วมในผู้ป่วยโรคไต ทำให้ลดค่าการอักเสบลง มีเลือดไปเลี้ยงไตมากขึ้น อัตราการกรองของเสียผ่านไตเพิ่มขึ้น และลดระดับโปรตีนที่รั่วออกมาทางปัสสาวะลง และช่วยฟื้นฟูสมรรถนะของไตให้ทำงานดีขึ้น

ชาเขียว (Green Tea) ปกป้องไตจากอันตรายของสารพิษ โดยเฉพาะยาที่มีผลต่อไต มีฤทธิ์ต้านอนุมูลอิสระ ลดอักเสบ และลดโอกาสของการเกิดนิ่วในไต ช่วยให้เลือดไหลเวียนไปเลี้ยงไตมากขึ้น ทำให้ช่วยซ่อมเซลล์ไตที่เสียหายจากไตเสื่อม



References :

1. Ando A, Orita Y, Nakata K, Tsubakihara Y, Takamitsu Y, Ueda N, Yanase M, Abe H. Effect of low protein diet and surplus of essential amino acids on the serum concentration and the urinary excretion of methylguanidine and guanidinosuccinic acid in chronic renal failure. *Nephron*. 24:161-9, 1979
2. Matsumoto Y, Amano I. Dialysis Therapy and Carnitine III. Hemodialysis and carnitine. *The Japanese Journal of Clinical Dialysis*. 16 (2): 23-9, 2000
3. Tomochiro A, Kimura S, He H, Fujisawa Y, Nishiyama A, Kiyomoto K, Aki Y, Tamaki T, Abe Y. Regional blood flow in Dahl-Iwai salt-sensitive rats and the effects of dietary L-arginine supplementation. *American Journal of Physiology*. 272 (4 Pt 2) : R 1013-9, 1977
4. Marotta F, Naito Y, Lorenzetti A, et al. Old age and renal susceptibility to drugs. High-purity green tea ameliorates renal oxidative damage induced by gentamicin in aged rats. Presented at: VII European Congress IAGG- EU Region. Healthy and active ageing for all Europeans "II." April 14-17, 2011. Bologna, Italy.
5. Jones, Kenneth (1990), Reishi: Ancient Herb for Modern Times, Sylvan Press, p. 6.



น้ำมันปลา สารอาหารจำเป็น สำหรับโรคตับ และโรคไต

โรคไตทุกชนิดทำให้เกิดอนุมูลอิสระเพิ่มมากขึ้น รวมถึงค่าการอักเสบที่เพิ่มขึ้น ปัจจัยทั้งสองอย่างนี้ทำลายหน่วยไตให้เสื่อมลงไปอีก มีงานวิจัยการรับประทานกรดไขมันโอเมก้า-3 ในขนาดสูง ช่วยในเรื่องนี้ได้เป็นอย่างดี งานวิจัยที่ตีพิมพ์ในวารสารการแพทย์ชื่อ Exp Clin Transplant ในปี 2008¹ พบว่า ผู้ที่รับประทานน้ำมันปลาในขนาดสูง มีโอกาสถึง 31% ที่จะลดโอกาสเกิดโรคไตเรื้อรัง และผู้ที่ได้รับไตบริจาค ที่รับประทานกรดไขมันโอเมก้า-3 ขนาดสูง จะทำให้ร่างกายต่อต้านไตที่ได้รับน้อยกว่าผู้ที่ได้รับไตบริจาค ที่รับประทานกรดไขมันโอเมก้า-3 ในขนาดที่ต่ำกว่า¹

ผู้ป่วยโรคไต จะมีอนุมูลอิสระเกิดขึ้นในร่างกายเป็นจำนวนมาก ผู้ที่ได้รับการฟอกไตที่ได้รับกรดไขมันโอเมก้า-3 ปริมาณประมาณ 1,800 มก./วัน จะมีอาการต่อมหมวกไตอ่อนแอแรงน้อยลงมาก และถ้าได้รับกรดไขมันโอเมก้า-3 ถึง 3,400 มก./วัน ระดับไขมันไตรกลีเซอไรด์จะน้อยลงอย่างมาก และทำให้อัตราการเกิดโรคหัวใจ และหลอดเลือดน้อยลงไปด้วย²

หากได้รับกรดไขมันโอเมก้า-3 ถึง 2,000 มก./วัน จะทำให้ค่าการอักเสบ และสารอนุมูลอิสระลดลงเป็นอย่างมาก ในผู้ป่วยไตวายระยะสุดท้าย หากได้รับถึง 4,000 มก./วัน จะทำให้ค่าการทำงานของไตดีขึ้น ในผู้ป่วยเบาหวานที่เป็นโรคไต³

ผู้ที่มีไขมันเกาะตับ ชนิดที่ไม่ได้เกิดจากแอลกอฮอล์ (Non-Alcoholic Fatty Liver) มีสัดส่วนถึง 35% ของประชากรโลก ถ้าไม่ได้รับการรักษา ก็จะลุกลามไปจนเป็นตับอักเสบ จากนั้นก็จะเป็นโรคตับแข็ง ผู้ที่มีไขมันเกาะตับ มักจะมีระดับไตรกลีเซอไรด์ในเลือดสูง รวมไปถึงเป็นโรคเบาหวาน โรคหัวใจ และหลอดเลือด มีงานวิจัยว่า การรับประทานกรดไขมันโอเมก้า-3 ในขนาดสูง ลดโอกาสเกิดโรคต่างๆ ที่ตามมา จากการเกิดไขมันเกาะตับได้ถึง 52%-56% และการรับประทานกรดไขมันโอเมก้า-3 เพียงวันละ 1,000 มก. ยังป้องกันเซลล์ตับเสียหายจากการเกิดไขมันเกาะตับ ลดไขมันไตรกลีเซอไรด์ และทำให้เนื้อตับดีขึ้นอีกด้วย

References :

1. Alexander JW, Goodman HR, Succop P, et al. Influence of long chain polyunsaturated fatty acids and ornithine concentrations on complications after renal transplant. Exp Clin Transplant. 2008 Jun;6(2):118-26.
2. Hassan KS, Hassan SK, Hijazi EG, Khazim KO. Effects of omega-3 on lipid profile and inflammation markers in peritoneal dialysis patients. Ren Fail. 2010;32(9):1031-5.
3. Wong CY, Yiu KH, Li SW, et al. Fish-oil supplement has neutral effects on vascular and metabolic function but improves renal function in patients with Type 2 diabetes mellitus. Diabet Med. 2010 Jan;27(1): 54-60.





รังสีฟาร์อินฟาร์เรด กับการร่วมบำบัด โรคไตเรื้อรัง

ในศาสตร์การแพทย์แผนจีน การรักษาอุณหภูมิของไตให้อุ่นอยู่เสมอ เป็นการบำรุงรักษาไตที่ดีที่สุด ในการรักษาไตที่อ่อนแอตามศาสตร์การแพทย์แผนจีนโดยการใช้พลังงานบำบัด จะเป็นการใช้คลื่นรังสีฟาร์อินฟาร์เรด เพื่อเพิ่มอุณหภูมิของไตให้สูงขึ้น และกระตุ้นการไหลเวียนโลหิตไปเลี้ยงไต คลื่นรังสีฟาร์อินฟาร์เรดที่ลงไปถึงหน่วยไต จะช่วยขยายหลอดเลือดเล็กๆ ที่ไปหล่อเลี้ยงไต ซึ่งเป็นองค์ประกอบสำคัญที่ประกอบขึ้นเป็นหน่วยกรองของหน่วยไต รังสีฟาร์อินฟาร์เรดยังกระตุ้นให้ให้ร่างกายมีการซ่อมแซมเนื้อเยื่อใหม่ และเพิ่มออกซิเจนที่ไปเลี้ยงหน่วยไต

เส้นใย MBF[®] ของบริษัท VITOP BIOENERGY เป็นเส้นใยพลังงานที่มีผลงานวิจัยได้รับการตีพิมพ์ในงานประชุมของสมาคมไหลเวียนโลหิตแห่งเอเชียครั้งที่ 2 ใน ปี 1995 (2nd Asian Congress of Microcirculation : ACM' 95) ว่า สามารถกระตุ้นการไหลเวียนโลหิตในหลอดเลือดฝอยให้เพิ่มขึ้นได้ถึง 2 เท่า เพิ่ม

ปริมาณเลือดไหลเวียนในหลอดเลือดฝอยถึง 3 เท่า และมีการขยายตัวของหลอดเลือดออก 20% ในเวลาเพียง 20 นาที ภายหลังจากสวมใส่หรือสัมผัส และลงลึกได้ 1 นิ้วครึ่ง ถึง 3 นิ้ว เป็นการเพิ่มปริมาณสารอาหาร และออกซิเจนให้กับเนื้อเยื่อบริเวณนั้น รวมทั้งมีการถ่ายเทของเสียออกจากเซลล์ และมีการแลกเปลี่ยนน้ำ และสารอาหารระหว่างเซลล์ และหลอดเลือดฝอย

แนะนำให้ผู้ที่ต้องการบำรุงสุขภาพของไต รวมทั้งผู้ป่วยไตวายเรื้อรัง สวมใส่ที่รัดเอวของไวทอปไว้เป็นประจำ เพื่อให้ได้รังสีฟาร์อินฟาร์เรด ที่มีประโยชน์ต่อร่างกายในบริเวณที่สัมผัสหรือสวมใส่ตลอด 24 ชั่วโมง



น้ำมันปลา และเก๋ากี้ สุดยอดสารอาหารบำรุงไต

การบริโภคน้ำมันปลา จะชะลอความพิการของไต และทำให้ลดความเสี่ยงในการเกิดโรคไตวาย เนื่องจากน้ำมันปลาลดอาการอักเสบในหลอดเลือดตรงกรวยไต เกร็ดเลือดไม่จับเป็นก้อน และหลอดเลือดไม่บีบตัว ทำให้ชะลอการเกิดโรคไตวาย น้ำมันปลาทำให้เลือดไหลเวียนมาเลี้ยงไตสะดวกขึ้น ทำให้ไตได้รับสารอาหาร และออกซิเจน มากขึ้นมาบำรุงเนื้อไต

เก๋ากี้ หรือ Goji Berry เป็นสมุนไพรเก่าแก่ ซึ่งถูกใช้ในตำรับยาจีนมากกว่า 5,000 ปี ส่วนที่ใช้คือ เมล็ด สรรพคุณทางการแพทย์แผนจีน ช่วยบำรุงร่างกาย เพิ่มภูมิต้านทานโรค ช่วยให้

หัวใจแข็งแรง เพิ่มสมรรถภาพทางเพศ ช่วยระบบเจริญพันธุ์ ลดอาการอักเสบของโรคไขข้ออักเสบ เพิ่มความแข็งแรงให้กล้ามเนื้อ และกระดูก ช่วยให้หัวใจแข็งแรง ปรับปรุงระบบการย่อย ลดความเครียด อาการปวดศีรษะ แก้อาการวิงเวียนศีรษะ ช่วยในการนอนหลับ ช่วยในเรื่องความจำ ทำให้รู้สึกสดชื่น บรรเทาอาการนอนไม่หลับ ใช้รักษาอาการด้านสายตา ด้านมะเร็ง ปรับสมดุลน้ำตาล และไขมันในเลือด ช่วยกระตุ้นการไหลเวียนเลือด ปรับสมดุลความดันโลหิต บำรุงตับ ไต และกระเพาะอาหาร คลายเครียด

“ผมประทับใจมาก จึงลองใช้ผลิตภัณฑ์ทุกตัวที่เอาไวทอป
เลือกสวมไวทอป ผ้าห่มขนหนูไวทอป หมอนกายไวทอป
เรียกได้ว่ากลายเป็นมนุษย์ไวทอปเลยครับ”

ผมเป็นคนที่ต้องเดินทางบ่อยมาก และต้องขับรถเองคนเดียวตลอด เวลาขับรถนานๆ จะรู้สึกเมื่อย และชา จนกระทั่งผมได้รู้จักกับบริษัท ไทยธรรมชาติ เนื่องจากภรรยาของผมป่วย และรับประทานผลิตภัณฑ์เสริมอาหารของไทยธรรมชาติ แล้วอาการดีขึ้น จนหายป่วย ผมจึงลองศึกษาผลิตภัณฑ์ทุกอย่างของบริษัทฯ และสนใจผลิตภัณฑ์เส้นใยอัจฉริยะไวทอป และได้ลองใช้กางเกงในไวทอป ขณะที่ผมขับรถจากสุราษฎร์ธานีมาถึงกรุงเทพฯ ก็รู้สึกถึงความแตกต่างได้อย่างชัดเจน ไม่เมื่อย หรือชาแบบที่เคยเป็น รู้สึกสบายตัว ทำให้สามารถขับรถไกลๆ ได้สบายมาก ผมประทับใจมาก จึงลองใช้ผลิตภัณฑ์ถุงเท้าไวทอป เสื้อกั๊กไวทอป ผ้าห่มขนหนูไวทอป หมอนกายไวทอป เรียกได้ว่ากลายเป็นมนุษย์ไวทอปเลยครับ และผมยังติดตั้งเครื่องผลิตน้ำอัลคาไลน์ไวทอป เพราะอยากให้ทุกคนในครอบครัวได้ดื่มน้ำสะอาด และดีต่อสุขภาพ ผมเลือกที่จะดูแลตัวเอง และคนในครอบครัวด้วยผลิตภัณฑ์ของไทยธรรมชาติ และปัจจุบันครอบครัวของผมยังตัดสินใจทำธุรกิจไทยธรรมชาติเพื่อดูแลสุขภาพของคนอื่นๆ และสามารถสร้างรายได้ให้กับครอบครัวได้อีกด้วย ผมขอขอบคุณบริษัทไทยธรรมชาติ ที่ทำให้ผม และครอบครัวมีความสุขที่แข็งแรง

ผลิตภัณฑ์ที่ใช้



คุณสุพรรณ รัตนพันธ์

อายุ 49 ปี อาชีพ ธุรกิจส่วนตัว
จังหวัด สุราษฎร์ธานี



Before
ม.ค.60 94 Kg.

After
ก.ค.60 82 Kg.

คุณมานสา น้อยปั้น

อายุ 43 ปี อาชีพ พนักงานบริษัทฯ
จังหวัด กรุงเทพฯ

“ผ่านไปเพียง 15 วัน ผลออกมาดีเกินคาด และน้ำหนักยังลดลงไป 2 กิโลกรัมด้วย”

ดิฉันมีปัญหาเรื่องน้ำหนักตัวที่มากถึง 94 กิโลกรัม จนมีโอกาสรู้จักกับบริษัท ไทยธรรมชาติ จากการแนะนำของคุณอัครวิทย์ พุทธิยะศิริ หรือโค้ชโต้ง ผลการตรวจคลื่นพลังงานด้วยเครื่องควอนตัมพบว่าไขมันเกาะตับอยู่เกณฑ์ที่สูงมาก ซึ่งผลการตรวจก็ตรงกับที่ไปตรวจที่โรงพยาบาล ดิฉันเริ่มดูแลตัวเองตามที่โค้ชโต้งแนะนำ โดยการรับประทาน สารอาหารเพื่อการบำรุงตับ และสมุนไพรจีน ช่างเพื่อการล้างพิษและช่วยระบาย ผ่านไปเพียง 15 วัน ผลออกมาดีเกินคาด และน้ำหนักยังลดลงไป 2 กิโลกรัมด้วย โค้ชโต้งจึงแนะนำให้ใช้สูตรคีโตเจนิคไดเอท หลังจากทำไปแล้ว พบว่าสามารถลดน้ำหนักได้จริง และไม่มีอาการทิว หรือโหยเลย ดิฉันสามารถรับประทานอาหารได้ครบทุกมื้อ รับประทานเนื้อสัตว์ และไขมันได้แบบจัดเต็ม เพียงแค่ดื่มน้ำ และน้ำตาล พร้อมกับรับประทานผลิตภัณฑ์เสริมอาหาร น้ำมันปลาสกัดชนิดกรดไขมัน EPA เข้มข้น และน้ำมันมะพร้าวสกัดเย็นผสมโคคิวเท็น ผลปรากฏว่าน้ำหนักก็ลดลงเรื่อยๆ จนมีคนเริ่มทักว่าผอมลง สวยขึ้น ดิฉันมีกำลังใจมากขึ้นเลยคะ จึงทำตามสูตรอย่างต่อเนื่อง จนปัจจุบันนี้ ดิฉันสามารถลดน้ำหนักได้ถึง 12 กิโลกรัม จาก 94 กิโลกรัม ลดลงเหลือ 82 กิโลกรัม ภายในระยะเวลา 6 เดือนคะ

ผลิตภัณฑ์ที่ใช้



“รับประทานไปได้ 1 สัปดาห์ ระบบขับถ่ายเริ่มดีขึ้น อาการท้องอืด
แน่นท้องก็หายไป ขับถ่ายเป็นเวลามากขึ้น”

ผมมีปัญหาเรบบขับถ่าย เวลารับประทานอะไรที่แปลกไปจากที่เคย จะมีอาการท้องเสีย บางครั้งก็ปวดท้องจนไม่อยากจะรับประทานอะไรเลย บางทีก็มีอาการท้องอืด แน่นท้องด้วย ทำให้เป็นปัญหาหนัก โดยเฉพาะเวลาที่ต้องเดินทางไกลๆ จนผมได้มารู้จักบริษัท ไทยธรรมชาติโดยการแนะนำของเพื่อน คือ คุณกวิณทิพย์ ธนถาวรลาภ หรือคุณขวัญ ได้แนะนำให้ลองใช้ผลิตภัณฑ์เสริมอาหารของไทยธรรมชาติ คือ สารสกัดจากพรีไบโอติกและโพรไบโอติก และสารสกัดจากสาหร่ายสีน้ำตาล หลังจากรับประทานไปได้ 1 สัปดาห์ระบบขับถ่ายเริ่มดีขึ้น อาการท้องอืด แน่นท้องก็หายไป ขับถ่ายเป็นเวลามากขึ้น ผมจึงรับประทานต่อเนื่องมาตลอด 3 เดือน อาการท้องเสียที่เป็นอยู่บ่อยๆ ก็หายไป ทำให้ผมมีความสุขมาก ผมจึงตัดสินใจเปิดศูนย์ย่อย และทำเป็นธุรกิจ เพราะผมเชื่อมั่นในผลิตภัณฑ์เสริมอาหารของไทยธรรมชาติ ผมต้องขอขอบคุณผลิตภัณฑ์ดีๆของบริษัท ไทยธรรมชาติ ที่มีไว้ให้คนไทยใช้ดูแลสุขภาพ

ผลิตภัณฑ์ที่ใช้



คุณประเสริฐศักดิ์ เอี่ยมใส

อายุ 32 ปี อาชีพ ธุรกิจส่วนตัว
จังหวัด นนทบุรี

“ ผ่านไปประมาณ 1 เดือน ก้อนเนื้อในตาก็จางหายไป และอาการที่มีน้ำตาไหลก็หายไปด้วย ”



คุณจิตารีย์ โพธิ์ดีบุศกุล

อายุ 34 ปี อาชีพ ธุรกิจส่วนตัว
จังหวัด กรุงเทพมหานคร

ผลิตภัณฑ์ที่ใช้



ดิฉันมีปัญหาเรื่องของสุขภาพดวงตา คือมีอาการต้อลม และมีก้อนเนื้อในตา มักจะมีน้ำตาไหลอยู่เสมอ ทำให้ดิฉันต้องใส่แว่นไว้เป็นประจำ เพื่อไม่ให้ตาโดนลม ที่เป็นสาเหตุให้น้ำตาไหล ก่อนหน้านี้ดิฉันใช้ผลิตภัณฑ์เสริมอาหารของไทยธรรมชาติ เพื่อดูแลสุขภาพอยู่แล้ว เพราะดิฉันมีปัญหาเรื่องของไทรอยด์ ที่ส่งผลต่อน้ำหนัก แต่พอได้ใช้ผลิตภัณฑ์ของไทยธรรมชาติ อาการต่างๆก็ดีขึ้นมาก พอมีปัญหาเรื่องสุขภาพดวงตา สามี่ของดิฉัน คือคุณอัศวินศรี พุทธยะศิริ เลยแนะนำให้ใช้ผลิตภัณฑ์เส้นใยอัจฉริยะไวทอป คือที่ปิดตาไวทอป พร้อมกับทานผลิตภัณฑ์เสริมอาหาร คือ แอสต้าแซนทินเพื่อดูแลสุขภาพดวงตาเพิ่มด้วย ผ่านไปประมาณ 1 เดือน ก้อนเนื้อในตาก็จางหายไป และอาการที่มีน้ำตาไหลก็หายไปด้วยนอกจากนี้ดิฉันยังได้ติดตั้งเครื่องผลิตน้ำอัลคาไลน์ไวทอปไว้ที่บ้าน เพื่อดูแลสุขภาพของตัวเอง และคนในครอบครัวด้วย ดิฉันประทับใจในผลิตภัณฑ์ทุกตัวของไทยธรรมชาติ ที่ทำให้สุขภาพของดิฉัน และทุกคนในครอบครัวดีขึ้น จนปัจจุบันกลายเป็นธุรกิจที่สามารถสร้างรายได้ให้กับดิฉันได้อีกด้วย

“ ปัจจุบันนี้ น้ำหนักลดลงไปถึง 10 กิโลกรัม จาก 72 กิโลกรัม เหลือเพียง 62 กิโลกรัม ภายใน 5 เดือนเองค่ะ ”

ดิฉันมีปัญหาเรื่องระบบน้ำเหลืองตั้งแต่เด็ก เวลาเป็นแผลจะหายยาก และตามตัวจะมีรอยแผลเป็น และจุดด่างดำ ทำให้ผิวพรรณไม่สวย และยังปัญหาเรื่องน้ำหนักตัวหลังคลอด และผิวที่แห้ง หยิบยกร้านอีกด้วย ทำให้ดิฉันไม่มั่นใจในตัวเองเลย จึงไปพบแพทย์ที่คลินิก เพราะอยากลดน้ำหนัก และไปฉีดวิตามินเข้าผิวเพื่อให้มีผิวสวย แต่ก็ไม่เห็นความแตกต่าง จนดิฉันได้มีโอกาสรู้จักกับบริษัท ไทยธรรมชาติ ได้ปรึกษาโค้ชของบริษัท ที่แนะนำให้รับประทานสมุนไพรจีนชาซง สารสกัดจากสาหร่ายสีน้ำตาล สารสกัดจากพริกเพื่อกระตุ้นการเผาผลาญ สารสกัดจากถั่วขาวเพื่อลดแป้งและน้ำตาล และสารสกัดจากสมอไทยสูตรลดน้ำหนักล้างพิษ หลังจากรับประทานไปประมาณ 2 เดือน น้ำหนักลดลงไป 4 กิโลกรัม ดีใจมากเลยคะ ทั้งที่ไม่ต้องลดอาหารเลย ดิฉันจึงรับประทานอย่างต่อเนื่อง น้ำหนักลดลงไปอีก 6 กิโลกรัม จนปัจจุบันนี้ น้ำหนักลดลงไปถึง 10 กิโลกรัม จาก 72 กิโลกรัม เหลือเพียง 62 กิโลกรัม ภายใน 5 เดือนเองค่ะ ต่อมาดิฉันได้รับประทาน สารสกัดเมลิธองุ่นผสมสารสกัดจากมะเขือเทศ สารอาหารเพื่อกระตุ้นการสร้างคอลลาเจน ชนิดซิงค์มัลทิลโกโก้ คอลลาเจนแบบไทด์ 100% ชนิดซิงค์มัลทิลโกโก้ชนิดซิงค์ และสารสกัดเพื่อผิวขาวใส ไร้ฝ้า หลังจาก

รับประทานได้ 1 เดือน รู้สึกได้ว่าผิวที่เคยแห้ง และหยิบยกร้าน กลับมามีน้ำมันวาวมากขึ้น รอยด่างดำที่เป็นเริ่มจางลง ดิฉันจึงแนะนำผลิตภัณฑ์เสริมอาหารของไทยธรรมชาติให้คนในครอบครัว และเพื่อนๆ ลองรับประทานด้วย ดิฉันต้องขอบคุณบริษัท ไทยธรรมชาติ ที่ทำให้ดิฉันรู้สึกดี และดูดีคะ

ผลิตภัณฑ์ที่ใช้



Before 72 Kg. After 62 Kg.

คุณกวิญทิพย์ รุนกราสาก

อายุ 32 ปี อาชีพ ธุรกิจส่วนตัว
จังหวัด นนทบุรี

“ ผ่านไปประมาณ 1 สัปดาห์ อาการปวดบวมยุบลงมาก แผลลอกก็คิดว่าน่าจะเป็นแผลเป็นก็หายเป็นปกติ คนรอบข้างก็คิดว่าแผลหายไวมาก ”



คุณอภิชาติ โพธิ์ดี

อายุ 44 ปี อาชีพ พนักงานบริษัทเอกชน
จังหวัด ขอนแก่น

ผมประสบอุบัติเหตุรถมอเตอร์ไซด์ล้ม ขณะขี่รถ กลับจากทำธุระ ทำให้ใบหน้ากระแทกกับพื้นถนนเป็นแผลลอกบริเวณโหนกแก้ม ผมกลับบ้านมาทำแผลเอง และรับประทานยาแก้ปวด แต่พอตื่นเช้ามาอาการปวดบวมที่โหนกแก้ม จึงรีบไปพบแพทย์ที่โรงพยาบาล ทำให้ต้องฉีดยา รับประทานยา และนอนโรงพยาบาลอยู่ 1 คืน แพทย์จึงให้กลับบ้าน พร้อมให้ยามารับประทาน พร้อมกับนัดให้มาผ่าบริเวณโหนกแก้ม แต่ผมไม่อยากผ่าตัด จนหลานสาวของผม คือคุณจิตารีย์ โพธิ์ดีบุศกุล หรือโค้ชกัญญิกราบเรื่อง ก็ได้ส่งผลิตภัณฑ์เสริมอาหาร คือ น้ำมันปลาสกัดชนิดไขมัน EPA เข็มข้น รับประทานตอนเช้า 2 แคปซูล และตอนเย็น 2 แคปซูล และทาผลิตภัณฑ์เวชสำอางเพื่อการลดเลือนรอยแผลเป็น เช้า และเย็น ผ่านไปประมาณ 1 สัปดาห์ อาการปวดบวมยุบลงมาก แผลลอกก็คิดว่าน่าจะเป็นแผลเป็นก็หายเป็นปกติ คนรอบข้างก็คิดว่าแผลหายไวมาก ผมดีใจ และประทับใจในตัวผลิตภัณฑ์ของบริษัทไทยธรรมชาติมากครับ



ผลิตภัณฑ์ที่ใช้



หอเกียรติยศ



พฤษภาคม 2017



ศูนย์ใหญ่ที่มียอดจำหน่ายผ่านศูนย์สูงสุด
ประจำเดือน พฤษภาคม 2017

คุณนเรศ จันทรพัฒน์:

ศูนย์จำหน่ายไทยธรรมฯ จ.ปราจีนบุรี
มียอดจำหน่ายผ่านศูนย์ 1,054,390 บาท

พฤษภาคม 2017



ศูนย์ย่อยที่มียอดจำหน่ายผ่านศูนย์สูงสุด
ประจำเดือน พฤษภาคม 2017

คุณยลสุกัสนธ วิทยพลภัย

ศูนย์ย่อยไทยธรรมฯ จ.สมุทรปราการ
มียอดจำหน่ายผ่านศูนย์ 427,920 บาท

มิถุนายน 2017



ศูนย์ใหญ่ที่มียอดจำหน่ายผ่านศูนย์สูงสุด
ประจำเดือน มิถุนายน 2017

คุณนเรศ จันทรพัฒน์:

ศูนย์จำหน่ายไทยธรรมฯ จ.ปราจีนบุรี
มียอดจำหน่ายผ่านศูนย์ 960,085 บาท

มิถุนายน 2017



ศูนย์ย่อยที่มียอดจำหน่ายผ่านศูนย์สูงสุด
ประจำเดือน มิถุนายน 2017

คุณยลสุกัสนธ วิทยพลภัย

ศูนย์ย่อยไทยธรรมฯ จ.สมุทรปราการ
มียอดจำหน่ายผ่านศูนย์ 617,360 บาท

New Active Recruit 2017



ประเสริฐศักดิ์ เอี่ยมใส
พฤษภาคม 2017

ผู้ที่มียอด New Active Recruit
สูงสุด ประจำเดือน พฤษภาคม 2017
มียอด New Active Recruit
จำนวน 23 ท่าน



ศุภโชติ กิรติปัญญากุล
พฤษภาคม 2017

ผู้ที่มียอด New Active Recruit
สูงสุด ประจำเดือน พฤษภาคม 2017
มียอด New Active Recruit
จำนวน 23 ท่าน



ปาริชาติ วิชัยวงศ์
มิถุนายน 2017

ผู้ที่มียอด New Active Recruit
สูงสุด ประจำเดือน มิถุนายน 2017
มียอด New Active Recruit
จำนวน 18 ท่าน



2018 สู่ดินแดนแห่ง ทะเลทรายสุดอัศจรรย์ ท่องเที่ยวดูไบ 5 วัน 3 คืน



เยี่ยมชมกรุงอาบูดาบี เมืองที่ได้รับการยกย่องว่า เป็นสรวงสวรรค์แห่งทะเลทราย นำท่านชม Sheikh Zayed Mosque สุเหร่าประจำสหรัฐอาหรับเอมิเรตส์ ที่ใหญ่โตเป็นอันดับ 3 ของโลก ชม Heritage Village หมู่บ้านพื้นเมือง จำลองความเป็นอยู่ของชาวเบดูอินที่เคยเร่ร่อนอยู่ในทะเลทราย เยี่ยมชมห้างดูไบ ห้างสรรพสินค้าที่ใหญ่ที่สุดในโลก และมีพิพิธภัณฑ์สัตว์น้ำที่ใหญ่ที่สุดในโลกอยู่ภายใน ชมน้ำพุเต้นระบำที่สวยงามติดอันดับต้นของโลก ถ่ายรูปกับ “บุรจญ์คาลิฟา” ตึกที่สูงที่สุดในโลก ชม Medinat Jumeirah Souk เวเนิสแห่งดูไบ ชมทิวทัศน์ทะเลทรายแห่งความอัศจรรย์

พาคคนที่คุณรัก ท่องเที่ยวไปกับเรา ครอบครัวไทยธรรม ด้วยกติกาที่คุณทำได้

กติกาท่องเที่ยว

1. มีตำแหน่งโกเมนขึ้นไป
2. เก็บคะแนน 12 เดือน (สิงหาคม 2017 – กรกฎาคม 2018) ท่องเที่ยวประมาณ ตุลาคม 2018
3. คะแนนยอดซื้อกลุ่มส่วนตัว 12 เดือน สะสมรวมกัน 360,000 คะแนน (เฉลี่ยเดือนละ 30,000 คะแนน) และคะแนนยอดกลุ่มของลูกโกเมนชั้นที่ 1 รวมกัน 2,300,000 คะแนน (เฉลี่ยเดือนละ 192,000 คะแนน หากมีโกเมน 8 คน เฉลี่ยยอดกลุ่มคนละ 24,000 คะแนนต่อเดือน)
4. ต้องยื่นใบสมัคร Promotion ท่องเที่ยวก่อนวันที่ 30 มิถุนายน 2018

กฎเกณฑ์การคิดคะแนน

1. ผู้สมัครทุกท่านจำเป็นต้องผ่านกติกาข้อแรก (ยอดซื้อกลุ่มส่วนตัวสะสม 12 เดือน รวมกัน 360,000 คะแนน) เพื่อรับสิทธิ์การไปท่องเที่ยวกับไทยธรรม
2. ผู้สมัครที่ผ่านกฎกติกาข้อแรก สามารถนำคะแนนยอดซื้อกลุ่มส่วนตัวชั้นที่ 1 มาคำนวณมูลค่าตัวตามจริง เช่นทำคะแนนได้ 40% จากกติกา จะต้องจ่ายค่าตัวมูลค่า 60%
3. หากมียอดกลุ่มส่วนตัวของลูกชั้นที่ 1 สะสมเกินกว่า 50% (คะแนนกลุ่มลูกโกเมนชั้นที่ 1 สะสมเกิน 1,150,000 คะแนน) มีสิทธิ์รับการ Roll Up คะแนนจาก Downline
4. คะแนนยอดซื้อกลุ่มส่วนตัวที่ทำคะแนนเกิน 50% ของกฎเกณฑ์ข้อ 1 จะถูก Roll Up ขึ้นไปเป็นคะแนนท่องเที่ยวของ Up-Line ที่สมัครท่องเที่ยวต่างประเทศ

ให้รางวัลกับตัวเอง และคนที่คุณรัก ไปท่องเที่ยวดูไบ ดินแดนแห่งทะเลทรายสุดอัศจรรย์กับไทยธรรมนะคะ



บ้านของเรา บอกข่าวคราวความเคลื่อนไหว โปรแกรมการบรรยายทั่วประเทศ ข่าวสารทันสมัย และแพทย์ทางเลือก รวมประสบการณ์จริงจากผู้ผลิตภัณฑ์ทั่วประเทศ เพียงสมัครสมาชิกเล่มละ 25 บาท (รวมค่าจัดส่ง) ปีละ 150 บาท หรือเพียงเดือนละ 12.50 บาท ท่านก็จะได้รับวารสาร 4 สี ขนาด A4 ความหนา 20 หน้า ส่งตรงถึงบ้านทุกฉบับ

ใบสมัครสมาชิกวารสาร TDA Newsletter

สมัครใหม่ ต่ออายุ (หมายเลขสมาชิก).....

ข้อมูลสมาชิก

เพศ ชาย หญิง หมายเลขประจำตัวประชาชน.....ชื่อ.....นามสกุล.....วัน/เดือน/ปีเกิด.....อาชีพ.....

มาเป็นสมาชิก TDA Newsletter กันเถอะ

สถานที่จัดส่งวารสาร

เลขที่.....บริษัท/อาคาร.....ตรอก/ซอย.....ถนน.....แขวง/ตำบล.....

เขต/อำเภอ.....จังหวัด.....รหัสไปรษณีย์.....โทรศัพท์ (บ้าน).....

โทรศัพท์ (มือถือ).....โทรสาร.....E-mail.....

การชำระค่าสมัคร

- ชำระเป็นเงินสด
- ชำระค่าสมัคร โดยการโอนเงินเข้าทางบัญชีออมทรัพย์ บริษัท ไทยธรรม อัลโลแอนซ์ จำกัด
- ธนาคาร กรุงเทพ สาขาอินทราภิรักษ์ เลขที่ 212-0-81073-0
- ธนาคาร กสิกรไทย สาขาพระราม 9 เลขที่ 713-2-33215-5
- ธนาคาร กรุงศรีอยุธยา สาขาสุขาภิบาล 1 เลขที่ 265-1-22092-8
- ธนาคาร ไทยพาณิชย์ สาขานนวมินทร์ เลขที่ 077-2-43476-3

ส่งใบสมัคร หรือถ่ายสำเนาส่งมาที่ บริษัท ไทยธรรม อัลโลแอนซ์ จำกัด โครงการพรีเมียม เพลส เลวที่ 21/281-284 ซ.นวลจันทร์ 50 แขวงนวลจันทร์ เขตบึงกุ่ม กทม. 10230 โทร. 02-363-7699 โทรสาร 02-363-4422 www.thaidham.com

กล่องข่าวสมาชิก Member's Information

เพื่อเป็นการอำนวยความสะดวกในการให้บริการแก่สมาชิกไทยธรรมฯ ทุกท่าน ฝ่ายสมาชิกจึงขอแจ้งเป็นข้อๆ ดังนี้

1. เวลาทำการของบริษัทฯ

วันจันทร์ – วันเสาร์ เปิดบริการ 10.00 – 19.00 น.
วันอาทิตย์ และวันหยุดบริษัท หยุดตามวันนักขัตฤกษ์

2. วิธีการชำระค่าสินค้ามี 3 วิธี ดังนี้

2.1 ชำระเป็นเงินสด

โดยท่านโอนเงินเข้าบัญชี บริษัทฯ ตามราคาสินค้า และแฟกซ์ใบโอนเงินพร้อมกับรายการที่ส่งมาที่ แผนกลูกค้าสัมพันธ์ เบอร์แฟกซ์ 02-363-4422

โอนเข้าบัญชีชื่อ...บริษัทไทยธรรม อัลโลแอนซ์ จำกัด

- ธนาคาร กรุงเทพ สาขา อินทราภิรักษ์ ออมทรัพย์ เลขที่บัญชี 212-0-81073-0
- ธนาคาร กสิกรไทย สาขา พระราม 9 ออมทรัพย์ เลขที่บัญชี 713-2-33215-5
- ธนาคาร กรุงศรีอยุธยา สาขา ถนนสุขาภิบาล 1 ออมทรัพย์ เลขที่บัญชี 265-1-22092-8
- ธนาคาร ไทยพาณิชย์ สาขา ถนนนวมินทร์ ออมทรัพย์ เลขที่บัญชี 077-2-43476-3

2.2 ชำระเป็นเงินสด

- ช้อสินค้าด้วยตนเองที่บริษัทฯ

2.3 ชำระด้วยบัตรเครดิต

- ช้อสินค้าด้วยตนเองที่บริษัทฯ
- ไม่คิดค่าธรรมเนียม กรณีชำระ 1,000 บาทขึ้นไป

3. วิธีการส่งสินค้ามี 3 วิธี ดังนี้

3.1 ส่งทางไปรษณีย์

(กรณีท่านโอนเงินเข้าบัญชีบริษัทฯ)

3.2 ส่งทางรถทัวร์ รถตู้ และ NTC

(กรณีท่านโอนเงินเข้าบัญชีบริษัทฯ)

3.3 ส่งโดย Messenger

เฉพาะเขตกรุงเทพฯ และปริมณฑล สั่งซื้อล่วงหน้า อย่างน้อย 1 วัน

4. ค่าจัดส่งสินค้า (เริ่ม 7 มี.ค. 2008)

4.1 จัดส่งทางไปรษณีย์

- สั่งซื้อ 3,000 บาท ขึ้นไป จัดส่งฟรี (ลงทะเบียน)
- สั่งซื้อ 5,000 บาท ขึ้นไป จัดส่งฟรี (EMS)
- สั่งซื้อต่ำกว่า 3,000 บาท ค่าจัดส่ง 50 บาท (EMS)
- สั่งซื้อ 3,000 – 4,999 บาท ค่าจัดส่ง 50 บาท (EMS)

4.2 จัดส่งทางรถทัวร์ รถตู้ และ NTC

- ระบุรถทัวร์ หรือรถตู้
- สั่งซื้อ 10,000 บาทขึ้นไป จัดส่งฟรี
- สั่งซื้อต่ำกว่า 10,000 บาท ค่าจัดส่ง 250 บาท
- จัดส่งโดย บริษัทขนส่ง NTC
- สั่งซื้อ 5,000 บาทขึ้นไป จัดส่งฟรี
- สั่งซื้อต่ำกว่า 5,000 บาท ค่าจัดส่ง 150 บาท

4.3 จัดส่งโดย Messenger

- สั่งซื้อ 5,000 บาทขึ้นไป จัดส่งฟรี
- สั่งซื้อต่ำกว่า 5,000 บาท ค่าจัดส่ง 250 บาท

หมายเหตุ : กรณีที่สมัครสมาชิกเพียงอย่างเดียว ค่าสมัครสมาชิก 250 บาท ตลอดชีพ เสียค่าจัดส่งเอกสาร 50 บาท (ลงทะเบียน) กรณีที่ไม่สามารถสมัครด้วยตนเอง

สิทธิประโยชน์ของสมาชิก

1. ช้อสินค้าในราคาสมาชิก
2. โพลเดอร์ 1 ชุด (ข้อมูลผลิตภัณฑ์ของบริษัทฯ ทั้งหมด รวมถึงรายละเอียดแผนการตลาดที่ มี ณ ปัจจุบัน)
3. ได้รับบัตรสมาชิก โดยจัดส่งให้ทางไปรษณีย์
4. ผลประโยชน์ตอบแทนตามแผนการตลาดของบริษัทฯ ซึ่งจะโอนเข้าบัญชีสมาชิกในวันที่ 15 ของทุกเดือน(กรณีที่มีการหักบัญชีในวันทำการถัดไป)
5. สิทธิพิเศษในการเข้าร่วมกิจกรรมต่างๆของบริษัท

เงื่อนไขการสมัครสมาชิก

กรอกใบสมัครด้วยตนเองเท่านั้น โดยระบุรายละเอียด ที่ถูกต้องครบถ้วนสมบูรณ์โดยเฉพาะ

- 1.1 ชื่อ-สกุล
- 1.2 ที่อยู่สำหรับจัดส่งเอกสาร และสินค้าอย่างละเอียด
- 1.3 หมายเลขโทรศัพท์ที่สะดวกในการติดต่อ
- 1.4 เลขที่บัตรประชาชน พร้อมแนบสำเนา
- 1.5 เลขที่บัญชีออมทรัพย์ของผู้สมัคร พร้อมแนบสำเนา
- 1.6 ชื่อสปอนเซอร์ (ผู้แนะนำ)
- 1.7 ค่าสมัครเป็นสมาชิกตลอดชีพ 250 บาท

ศูนย์ใหญ่

 **Thaidham Alliance Ltd.**
The Innovation of Health & Beauty
บริษัท ไทยธรรม อัลไลแอนซ์ จำกัด



ศูนย์ใหญ่ไทยธรรม : กรุงเทพฯ และปริมณฑล

ศูนย์สายไหม จ. กรุงเทพฯ โทร. (02) 973-9271 ศูนย์ลำโพงเหนือ จ.สมุทรปราการ โทร 081-9248998

ศูนย์ใหญ่ไทยธรรม : ต่างจังหวัด

ศูนย์ อ.เมือง จ.จันทบุรี โทร. 094-9296956
ศูนย์ อ.ศรีราชา จ.ชลบุรี โทร. (038) 338-854
ศูนย์ อ.เมือง จ.ชุมพร โทร. (077) 576-677
ศูนย์ อ.แม่สอด จ.ตาก โทร. (055) 535-299
ศูนย์ อ.เมือง จ.นครปฐม โทร. (034) 253-789

ศูนย์ อ.เมือง จ.นครสวรรค์ โทร. (056) 222-102
ศูนย์ อ.ทุ่งสง จ.นครศรีธรรมราช โทร. (075) 423-468
ศูนย์ อ.เมือง จ.นครศรีธรรมราช โทร. (075) 358-178
ศูนย์ อ.เมือง จ.ปราจีนบุรี โทร. (037) 213-502
ศูนย์ อ.เมือง จ.เพชรบุรี โทร. (032) 493-685

ศูนย์ อ.เมือง จ.พัทลุง โทร. (074) 615-599
ศูนย์ อ.ไชยา จ.สุราษฎร์ธานี โทร. 084-0573922

ประกาศ

ห้ามการขายผลิตภัณฑ์ต่ำกว่าราคาสมาชิก

การขายผลิตภัณฑ์ใดๆ ของบริษัทฯ ในราคาที่ต่ำกว่าราคาสมาชิก ถือเป็นการผิดกฎระเบียบข้อบังคับในการทำธุรกิจกับบริษัทฯ เนื่องจากขัดกับหลักจริยธรรมในการดำเนินธุรกิจของบริษัทฯ ที่ว่าด้วยการดำเนินธุรกิจอย่างเที่ยงธรรม และปราศจากการเอารัดเอาเปรียบระหว่างผู้ร่วมธุรกิจด้วยกัน

หากพี่น้องไทยธรรมท่านใดพบเห็นพฤติกรรมดังกล่าว ขอให้ท่านกรุณาส่งข้อมูลมาที่ thaidhamalliance@hotmail.com หรือ unique21th@hotmail.com หรือแจ้งพฤติกรรมดังกล่าวมาที่พนักงานฝ่ายขายของบริษัทฯ ได้ทุกคน บริษัทฯ จะทำการตรวจสอบสืบค้น โดยบริษัทฯ จะปกป้องพยานบุคคลทุกคนไว้ และหากบริษัทฯ พบว่า พฤติกรรมของสมาชิกไทยธรรมท่านใดเป็นเช่นนั้นจริง บริษัทฯ จะกระทำการ 3 ขั้นตอนคือ

1. การตัดเตือนด้วยวาจา
2. การตัดเตือนเป็นลายลักษณ์อักษร หากการตัดเตือนด้วยวาจาไม่เป็นผล
3. การตัดรหัสสมาชิก หากบริษัทฯ ทำการตัดเตือนด้วยวาจา และลายลักษณ์อักษรแล้ว แต่ยังไม่เป็นผล

บริษัทฯ ขอกราบขอบพระคุณในความอุปการคุณที่พี่น้องไทยธรรมมีให้บริษัทฯ เสมอมา และขอเชิญชวนพี่น้องไทยธรรมมาร่วมสร้างสรรค์สังคมใหม่แห่งมิตรไมตรี คุณธรรม และจริยธรรมร่วมกัน

ขอแสดงความนับถือ

Panadda

ปนัดดา วิถีพัฒน์
ผู้อำนวยการฝ่ายขาย
บริษัท ไทยธรรม อัลไลแอนซ์ จำกัด



ต้องการศูนย์ใหญ่ในจังหวัดต่อไปนี้



Thaidham Allianze Ltd.
The Innovation of Health & Beauty

ประกาศรับสมัครศูนย์ใหญ่
“ไทยธรรม” ทั่วประเทศ



ภาคกลาง

- กรุงเทพฯ (เขตละ 1 ศูนย์)
- กาญจนบุรี
- ฉะเชิงเทรา
- ชัยนาท
- ประจวบคีรีขันธ์
- นนทบุรี
- ปทุมธานี
- พระนครศรีอยุธยา
- ราชบุรี
- ลพบุรี
- สมุทรสงคราม
- สมุทรสาคร
- สุพรรณบุรี
- สระบุรี
- สิงห์บุรี
- อ่างทอง
- นครนายก

ภาคเหนือ

- เชียงราย
- เชียงใหม่
- ตาก (อ.เมือง)
- น่าน
- พะเยา
- เพชรบูรณ์
- แม่ฮ่องสอน
- ลำปาง
- ลำพูน
- สุโขทัย
- อุตรดิตถ์
- กำแพงเพชร
- พิจิตร
- แพร่
- อุทัยธานี
- พิษณุโลก

ภาคตะวันออก

- ชลบุรี (อ.เมือง)
- ตราด
- ระยอง
- สระแก้ว

ภาคตะวันออกเฉียงเหนือ

- กาฬสินธุ์
- ขอนแก่น
- ชัยภูมิ
- นครพนม
- นครราชสีมา
- บุรีรัมย์
- บึงกาฬ
- มหาสารคาม
- มุกดาหาร
- ยโสธร
- ร้อยเอ็ด
- เลย
- ศรีสะเกษ
- สกลนคร
- สุรินทร์
- หนองคาย
- หนองบัวลำภู
- อำนาจเจริญ
- อุตรธานี
- อุบลราชธานี

ภาคใต้

- กระบี่
- นครศรีธรรมราช
- ปัตตานี
- ตรัง
- พังงา
- ภูเก็ต
- ระนอง
- สตูล
- สงขลา
- สุราษฎร์ธานี (อ.เกาะพะงัน)
- สุราษฎร์ธานี (อ.เกาะสมุย)
- สุราษฎร์ธานี (อ.เมือง)
- ยะลา

แจ้งความจำนงการเปิดศูนย์ใหญ่ได้ที่

คุณปณิตดา วิกิพัฒน์ (โค้ชมด)

ผู้อำนวยการฝ่ายขาย
(Executive Sales Manager)
โทร 086-367-7804
ID Line : modtanoy18

คุณรัชชกา ไชยมล (โค้ชจิว)

ผู้จัดการฝ่ายขาย
(Sales Manager)
โทร 086-358-8052
ID Line : v__view555

คุณจุฑาทิพย์ พงพิลา (โค้ชไอ)

ผู้จัดการฝ่ายปฏิบัติการ
(Operation Manager)
โทร 093-956-2659
ID Line : jutatip__ao