

### โรคเรื้อนกวาง (สะเก็ดเงิน)

โรคผื่นแพ้ผิวหนัง และเนื้องอกหลอดเลือด ซึ่งมีลักษณะเหมือนปานแดงนูน เนื้องอกหลอดเลือดชนิดอื่นๆ Kaposi's Sarcoma (มะเร็งที่เกิดจากการติดเชื้อไวรัส HHV-8)



### โรคเกี่ยวกับดวงตา

โรคจอประสาทตาเสื่อมเนื่องจากเบาหวาน โรคของจอประสาทตาที่พบในทารกที่คลอดก่อนกำหนด โรคจุดรับภาพกลางจอตาเสื่อมเนื่องจากอายุ โรคเส้นเลือดที่เกิดบริเวณตาดำ โรคต้อหินมุมปิดที่เกิดจากการสร้างเส้นเลือดผิดปกติในลูกตา



### โรคที่เกี่ยวข้องกับการอักเสบ

โรคกล้ามเนื้ออักเสบแปรปรวน อาการอักเสบที่ไม่ทราบสาเหตุของข้อและเนื้อเยื่ออ่อน

#### References :

1. The Power of Cartilage, Stephen Holt and Jean Barilla, 1998
2. Sharks don't get cancer, Dr.I.William Lane and Linda Comac, 1992
3. Sharks still don't get cancer, Dr.I.William Lane and Linda Comac,1992

ด้วยความปราถนาดีจาก

**NutraHerbal®**

นวัตกรรมอาหารเสริมโดยแพทย์ และเภสัชกร



Thaidham Alliance Ltd.  
The Innovation of Health & Beauty

ผู้นำนวัตกรรมสุขภาพ และความงาม

จัดจำหน่ายโดย : บริษัท ไทยสสม อัลไลแอนซ์ จำกัด  
โครงการพรีเมียม เพลส เลท 21/281-284  
ช.นวนจันทร์ 50 แขวงนวนจันทร์ เขตบึงกุ่ม กทม. 10230  
โทร. 02-363-7699 แฟกซ์ 02-363-4422  
ID Line : @thaidham www.thaidham.com



สนใจสอบถามปัญหาสุขภาพ และความงามที่  
thaidhamalliance@hotmail.com



สารสกัด  
กระดูกอ่อน  
ปลาฉลาม  
กับการบำบัดโรค

บูทราเฮอรัล

นวัตกรรมอาหารเสริมโดยแพทย์ และเภสัชกร

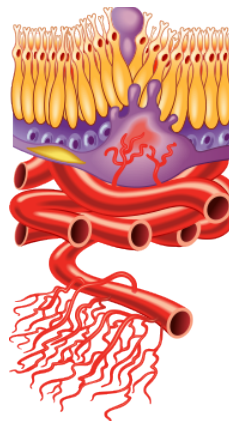
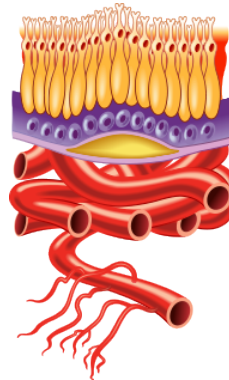
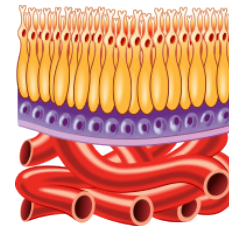


Thaidham Alliance Ltd.  
The Innovation of Health & Beauty

# สารสกัด กระดูกอ่อน ปลาฉลาม กับการ บำบัดโรค

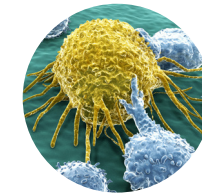
## การสร้างร่างแห หลอดเลือดฝอยใหม่ สาเหตุของโรคร้ายแรง หลายชนิด

การสร้างร่างแหหลอดเลือดฝอยใหม่ (Angiogenesis) เป็นกระบวนการทำงานทางธรรมชาติที่สำคัญภายในร่างกาย และมีบทบาทในกิจกรรมต่างๆ ที่เกี่ยวข้องกับระบบไหลเวียนโลหิตอย่างไรก็ตาม เมื่อการสร้างเส้นเลือดใหม่ถูกกระตุ้นมากเกินไป ปัญหา ก็จะเกิดขึ้นตามมา เช่นเดียวกับกระบวนการทำงานอื่นๆ ภายในร่างกาย และการสร้างเส้นเลือดใหม่เป็น “ลักษณะร่วม” ที่มีอยู่ในโรคหลายชนิด ซึ่งรวมถึงมะเร็งทุกประเภท โรคหลอดเลือดหัวใจ อากาศตาบอดจากเบาหวานทำลายจอประสาทตา ข้ออักเสบ โรคแทรกซ้อนในผู้ติดเชื้อเอชไอวี เบาหวาน อัลไซเมอร์ และอีกมากกว่า 70 อาการทางสุขภาพ



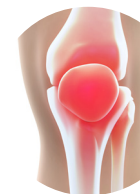
วงการแพทย์ในขณะนี้ เริ่มมีการวิจัยเพื่อค้นหาสารยับยั้งการสร้างเส้นเลือดใหม่มากขึ้น เพื่อเป็นแนวทางในการบำบัดโรคหลายชนิด สารจากธรรมชาติชนิดหนึ่งที่มีฤทธิ์ในการยับยั้งการสร้างร่างแหหลอดเลือดฝอยใหม่ได้อย่างมีประสิทธิภาพ แม้จะใช้ในปริมาณน้อย คือ สารสกัดจากกระดูกอ่อนปลาฉลาม และมีแนวโน้มที่จะนำมาช่วยบำบัดโรคที่มีการสร้างร่างแหหลอดเลือดฝอยร่วม ในโรคต่างๆ ต่อไปนี้

## การสร้างร่างแหหลอดเลือดฝอย ร่วมในโรคต่างๆ ต่อไปนี้



### โรคมะเร็ง

มะเร็งต่อมลูกหมาก มะเร็งเต้านม  
มะเร็งลำไส้ใหญ่ มะเร็งสมอง  
และระบบประสาท



### โรคข้ออักเสบ

ข้ออักเสบรูมาตอยด์ โรคเนื้อเยื่อเกี่ยวพันแข็ง เช่น โรคหนังแข็ง  
โรคข้อกระดูกอักเสบ โรคเนื้อเยื่อเกี่ยวพันอักเสบ เช่น โรคปวดหัวตัว



### โรคทางผิวหนัง

แผลไฟไหม้ น้ำร้อนลวก แผลเปิด  
ที่เกิดจากการบาดเจ็บ