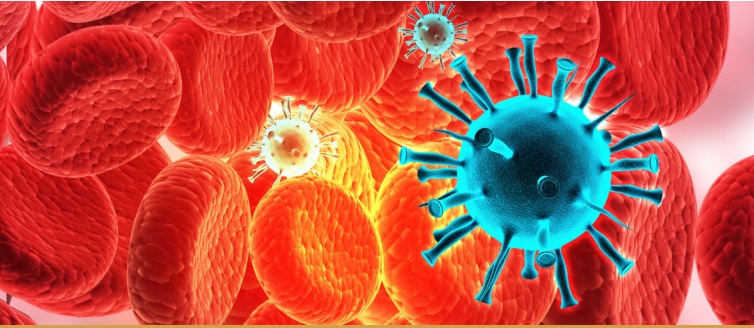


ในเภสัชตำรับของสาธารณรัฐประชาชนจีน ระบุสรรพคุณเป็นยาบำรุงร่างกาย บรรเทาอาการอ่อนเพลีย แก้หลอดลมอักเสบเรื้อรัง รักษาโรคหัวใจ และช่วยให้นอนหลับ มีรายงานการศึกษาทางคลินิกพบว่า เห็ดหลินจือมีผลกระตุ้นระบบภูมิคุ้มกันในผู้ป่วยมะเร็งปอด ผู้ป่วยมะเร็งลำไส้ใหญ่ และผู้ป่วยมะเร็งชั้นลูกกลม มีฤทธิ์ต้านปวด และมีความปลอดภัยในการใช้ในผู้ป่วยโรคข้ออักเสบรูมาตอยด์ รักษาโรคประสาท แบบเป็นโรคประสาทอย่างหนึ่งที่มีอาการอ่อนเพลีย หงุดหงิดง่าย ปวดศีรษะ ซึมเศร้า นอนไม่หลับ ขาดสมาธิ จิตใจหดหู่ ท้อเหี่ยว โรคทางเดินปัสสาวะส่วนล่าง อาการปวดหลังจากการติดเชื้อไวรัส นอกจากนี้ ยังพบว่าเห็ดหลินจือมีฤทธิ์ทางเภสัชวิทยามากมาย เช่น ฤทธิ์กระตุ้นระบบภูมิคุ้มกัน ฤทธิ์ต้านเนื้องอก และมะเร็ง ฤทธิ์ป้องกันเส้นประสาทเสื่อม ฤทธิ์ลดน้ำตาลในเลือด ฤทธิ์ลดไขมันในเลือด ฤทธิ์ต้านออกซิเดชัน ฤทธิ์ต้านการอักเสบ เป็นต้น มีการศึกษาเกี่ยวกับพิษวิทยาของเห็ดหลินจือทั้งพิษแบบเฉียบพลัน และพิษแบบเรื้อรัง พบว่า มีความเป็นพิษต่ำมาก และมีความปลอดภัยสำหรับการใช้ติดต่อกันเป็นเวลานาน



References :

1. <http://www.pharmacy.mahidol.ac.th/th/knowledge/article/153/ginger-help-improve-immunity-true-or-not/>
2. <http://www.pharmacy.mahidol.ac.th/th/researchknowledge/article/19/เห็ดหลินจือจากงานวิจัยสู่การใช้ประโยชน์/>
3. <http://www.naturalstandard.com/>
4. Shashidhar MG, Giridhar P, Udaya Sankar K, Manohar B. Bioactive principles from Cordyceps sinensis: A potent food supplement – A review. J Functional Food 2013;5(3):1013-30.



**ginger – สปอร์หลินจือแดง
คู่เห็ดอัศจรรย์
ต้านมะเร็ง-บำรุงสุขภาพ**

ด้วยความปราถนาดีจาก



นวัตกรรมอาหารเสริมโดยแพทย์ และเภสัชกร



Thaidham Alliance Ltd.
The Innovation of Health & Beauty

ผู้นำนวัตกรรมสุขภาพ และความงาม

จัดจำหน่ายโดย : บริษัท ไทยสสม อัลไลแอนซ์ จำกัด
โครงการพรีเมียม เพลส เลขที่ 21/281-284
ช.นวลจันทร์ 50 แขวงนวลจันทร์ เขตบึงกุ่ม กทม. 10230
โทร. 02-363-7699 แฟกซ์ 02-363-4422
www.thaidham.com



สนใจสอบถามปัญหาสุขภาพ และความงามที่
thaidhamalliance@hotmail.com



**ginger – สปอร์หลินจือแดง
คู่เห็ดอัศจรรย์
ต้านมะเร็ง-บำรุงสุขภาพ**



บูทราเฮอรัล

นวัตกรรมอาหารเสริมโดยแพทย์ และเภสัชกร



Thaidham Alliance Ltd.
The Innovation of Health & Beauty

ถั่งเช่า – สปอร์เห็ดหลินจือแดง คู่เห็ดอัศจรรย์ ต้านมะเร็ง-บำรุงสุขภาพ

“ถั่งเช่า” รู้จักกันในนามของ “ไวอากร้าแห่งเทือกเขาหิมาลัย” หรือ ตังถั่งเช่า หรือตังถั่งแก่หัวเช่า สมุนไพรชนิดนี้ประกอบด้วย 2 ส่วน คือ ส่วนที่เป็นตัวหนอน คือตัวหนอนของผีเสื้อ มีชื่อวิทยาศาสตร์ว่า *Hepialus Armoricanus Oberthiir* และบนตัวหนอนมีเห็ดชนิดหนึ่ง มีชื่อวิทยาศาสตร์ว่า *Cordyceps Sinensis (Berk.) Saec.* “ถั่งเช่า” ที่ใช้ทำเป็นยา ก็คือ ตัวหนอน และเห็ดที่แห้งแล้วนั่นเอง

ฤทธิ์ทางเภสัชวิทยาที่มิงงานวิจัยในมนุษย์

1. ฤทธิ์การกระตุ้นสมรรถภาพทางเพศ พบว่า ถั่งเช่าสามารถช่วยทำให้อาการ และความต้องการทางเพศสูงขึ้น มิงงานวิจัยสนับสนุนว่าการรับประทานถั่งเช่าจะช่วยปกป้อง และช่วยให้งานทำงานของต่อมหมวกไต ฮอริโมนจากต่อมไทมัส และเพิ่มจำนวนของสเปิร์มที่สามารถปฏิสนธิได้

2. ฤทธิ์กระตุ้นระบบภูมิคุ้มกันของร่างกาย ถั่งเช่ากระตุ้นให้ร่างกายผลิตเซลล์เพชฌฆาต (Natural Killer Cells) หรือ NK Cells เพิ่มขึ้น ซึ่ง NK Cells เป็นเซลล์ที่ทำหน้าที่กำจัดเซลล์มะเร็ง และฆ่าเชื้อไวรัสที่เข้ามาในร่างกาย ถั่งเช่ามีฤทธิ์ต้านเชื้อไวรัส และเชื้อแบคทีเรียหลายชนิด ช่วยลดโอกาสของการติดเชื้อช่วงที่ให้เคมีบำบัด และหลังการผ่าตัด จากฤทธิ์ของการกระตุ้นภูมิคุ้มกัน และการต้านการอักเสบ

3. ฤทธิ์ปรับสมดุลระดับน้ำตาลในเลือด

4. ฤทธิ์ฟื้นฟูระบบการทำงานของไต ในผู้ป่วยภาวะไตวายเรื้อรัง พบว่า สามารถช่วยลดอาการแทรกซ้อนต่างๆ ที่เกิดจากภาวะไตวายได้แก่ ลดความดันโลหิต ลดระดับโปรตีนในปัสสาวะ ลดการเกิดภาวะโลหิตจาง และช่วยเพิ่มเอนไซม์ Superoxide Dismutase (SOD) ซึ่งเป็นสารต้านอนุมูลอิสระ

5. ฤทธิ์ต้านมะเร็ง ถั่งเช่าเป็นสมุนไพรอีกชนิดหนึ่ง ซึ่งแนะนำอย่างยิ่งในผู้ป่วยที่เป็นมะเร็ง หรืออยู่ระหว่างการรักษา สารโพลีแซคคาไรด์ (Polysaccharide) ในถั่งเช่า ให้ฤทธิ์กระตุ้นภูมิคุ้มกัน และการก่อตัว และการเติบโตของเนื้องอก ถั่งเช่ามีงานวิจัยในหลอดทดลองว่า ยับยั้งการเติบโตของเซลล์มะเร็งหลายชนิด ได้แก่ เซลล์มะเร็งเม็ดเลือดขาว มะเร็งเต้านม มะเร็งกระเพาะปัสสาวะ มะเร็งกระดูก ป้องกันตับ และไต จากอันตรายจากการให้เคมีบำบัด และทำให้เคมีบำบัดออกฤทธิ์ได้ดีขึ้น คนไข้มีอาการอ่อนล้าลดลง ลดความเจ็บปวด และทำให้น้ำหนักคนไข้ไม่ลดลงระหว่างการให้เคมีบำบัด นอกจากนี้ยังกระตุ้นการฝ่อตายไปเอง (Apoptosis) ของเซลล์มะเร็งหลายชนิด ยับยั้งการแพร่กระจายของเซลล์มะเร็งหลายชนิดไปยังอวัยวะใกล้เคียง และไปตามระบบเลือด โดยการยับยั้งขบวนการสร้างหลอดเลือดใหม่ที่ไปเลี้ยงเซลล์มะเร็ง

6. ฤทธิ์ต้านอนุมูลอิสระ และยังกระตุ้นการผลิตกลูตาไธโอน และเอนไซม์เอสโอดี (SOD) ต้านอนุมูลอิสระภายในเซลล์อีกด้วย



7. ฤทธิ์ต้านการอักเสบ และต้านการผลิตรสารที่ก่อให้เกิดอาการอักเสบที่เกิดจากเซลล์มะเร็งหลายชนิด เช่น COX-2, NFkB และ TNFa

8. ฤทธิ์ยับยั้งการสูญเสียมวลกระดูก และป้องกันภาวะกระดูกพรุนซึ่งเกิดขึ้นกับคนไข้มะเร็งหลายชนิด เช่น มะเร็งต่อมลูกหมาก มะเร็งทรวงอก ซึ่งมักจะได้ยาบลิออสโตรโมน



สปอร์เห็ดหลินจือแดง

เห็ดหลินจือได้รับการยกย่องให้เป็น “ราชาสมุนไพรจีน” หรือ The King of Herbs ตามตำรับแพทย์แผนจีน มีอีกชื่อหนึ่งว่า “เห็ดหมื่นปี” และมีที่ใช้ในตำรับยาจีนมากกว่า 4,000 ปี สารสำคัญในเห็ดหลินจือ คือ สารกลุ่มโพลีแซคคาไรด์ (Polysaccharides) สารกลุ่มไตรเทอร์พีนอยด์ (Triterpenoids) สารกลุ่มสเตอรอล (Sterols) กรดไขมัน และโปรตีน เป็นต้น เห็ดหลินจือมีหลายสายพันธุ์ โดยที่สายพันธุ์สีแดง มีปริมาณสารออกฤทธิ์มากที่สุด โดยส่วนที่มีสารสำคัญมากที่สุดในตัว คือ ส่วนสปอร์