

อัลฟัลฟา (Alfalfa)

จัดเป็นพืชตระกูลถั่วขนาดเล็กที่มีระบบรากที่มีประสิทธิภาพในการดูดซึมธาตุอาหารได้มากกว่าพืชชนิดอื่น ๆ จึงถูกขนานนามให้เป็น “ราชาแห่งอาหารทั้งมวล” ช่วยเรื่องกรดไหลย้อน ให้เอสโตรเจนจากพืช ปรับสมดุลเอสโตรเจนในสตรีวัยทอง ปรับสมดุลน้ำตาล และไขมันในเลือด ช่วยให้ระบบทางเดินปัสสาวะทำงานเป็นปกติ ลดโอกาสการเกิดนิ่วในทางเดินปัสสาวะ และช่วยขับปัสสาวะ



References :

1. Zhang Y. Cancer-preventive isothiocyanates: measurement of human exposure and mechanism of action. *Mutat Res.* 2004;555:173–90.
2. Liu RH. Potential synergy of phytochemicals in cancer prevention: mechanism of action. *J Nutr.* 2004;134:3479S–85S.
3. “Chlorella”. American Cancer Society. 29 April 2011. Archived from the original on 5 September 2013.
4. Shaw JE, Sicree RA, Zimmet PZ. Global estimates of the prevalence of diabetes for 2010 and 2030. *Diabetes Res Clin Pract.* 2010 Jan;87(1):4–14.

ด้วยความปราถนาดีจาก

NutraHerbal®

นวัตกรรมอาหารเสริมโดยแพทย์ และเภสัชกร



Thaidham Alliance Ltd.
The Innovation of Health & Beauty

ผู้นำนวัตกรรมสุขภาพ และความงาม

จัดจำหน่ายโดย : บริษัท ไทยธัม อัลไลแอนซ์ จำกัด
โครงการพรีเมียม เพลส เลขที่ 21/281-284
ช.เวลจินทร์ 50 แขวงเวลจินทร์ เขตบึงกุ่ม กทม. 10230
โทร. 02-363-7699 แฟกซ์ 02-363-4422
ID Line : @thaidham www.thaidham.com

สนใจสอบถามปัญหาสุขภาพ และความงามที่
thaidhamalliance@hotmail.com



3 สุดยอด พลังเขียว

ผสม คอปเปอร์ คลอโรฟิลล์
ล้างพิษตับ ต้านมะเร็ง
บำรุงเลือด
ปรับสมดุลฮอร์โมน



บูทราฮอร์บีล

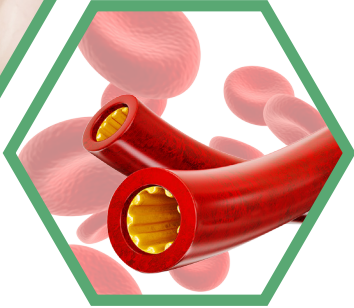
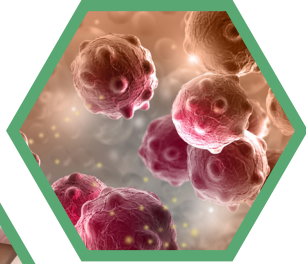
นวัตกรรมอาหารเสริมโดยแพทย์ และเภสัชกร



Thaidham Alliance Ltd.
The Innovation of Health & Beauty

3 สุดยอด พลังเขียว

ผสม คอปเปอร์ คลอโรฟิลล์
ล้างพิษตับ ต้านมะเร็ง
บำรุงเลือด
ปรับสมดุลฮอร์โมน



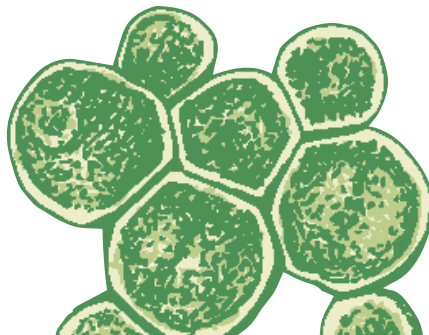
คลอโรฟิลล์ เป็นรงควัตถุสีเขียว ซึ่งทำให้พืชมีสีเขียว โครงสร้างของคลอโรฟิลล์ คล้ายคลึงกับฮีโมโกลบิน ซึ่งเป็นรงควัตถุสีแดง ในเม็ดเลือดแดงของมนุษย์ มีหน้าที่รับออกซิเจน และทำให้เลือดมีสีแดง นักวิทยาศาสตร์จึงเรียกคลอโรฟิลล์ว่า “เลือดสีเขียว” คลอโรฟิลล์ และฮีโมโกลบิน มีโครงสร้างหลักเหมือนกัน ต่างกันที่แร่ธาตุกลางโมเลกุลของคลอโรฟิลล์จะเป็นแมกนีเซียม ในขณะที่ของฮีโมโกลบินเป็นเหล็ก เมื่อมนุษย์ได้รับคลอโรฟิลล์ จะมีการแลกเปลี่ยนธาตุตรงกลาง ทำให้คลอโรฟิลล์กลายเป็นฮีโมโกลบิน ทำให้สามารถเพิ่มปริมาณเม็ดเลือดแดงในมนุษย์ได้

สารสกัดจากบล็อกเคอร์รี่ (Broccoli)

มีสารกลุ่มไอโซไทโอไซยานเนท (Isothiocyanate) ซึ่งเป็นสารที่มีฤทธิ์ต้านสารเคมีก่อมะเร็ง ยับยั้งและป้องกันการเกิดเซลล์มะเร็งได้ รวมทั้งอนุพันธ์หลายตัว ที่สำคัญคือ อินโดลทรีคาร์บินอล (indole-3-carbinol (I3C)) และซัลโฟราเฟน (sulforaphane) ซึ่งเป็นสารสำคัญที่มีฤทธิ์ในการปกป้องร่างกายเราจากเซลล์มะเร็งหลายชนิด อย่างเช่น มะเร็งเต้านม มะเร็งลำไส้ใหญ่ มะเร็งทรวงอก มะเร็งต่อมลูกหมาก มะเร็งต่อมไทรอยด์ และมะเร็งปากมดลูก บล็อกเคอร์รี่ร่วมกับชาเขียว มีงานวิจัยในการใช้ในมะเร็งที่มี Her II Positive อย่างมีประสิทธิภาพ โดยเฉพาะอย่างยิ่ง มะเร็งเต้านม

สารเคมีในบล็อกเคอร์รี่ยับยั้งการเกาะตัวของเซลล์มะเร็งกับเซลล์อื่น ยับยั้งการแพร่กระจาย และยับยั้งการรุกรานของเซลล์มะเร็งไปยังอวัยวะอื่น นอกจากนี้ ยังมีสาร phenethyl isothiocyanate (PEITC) ซึ่งออกฤทธิ์ทำลายร่างแหหลอดเลือดฝอยที่ไปเลี้ยงเซลล์มะเร็ง สาร Sulforaphane มีกลไกสำคัญ คือ กระตุ้นการฆ่าตัวตายไปเองของเซลล์มะเร็ง (Apoptosis) และยังมีสารชื่อ DIM ทำหน้าที่ป้องกันการแบ่งตัวของเซลล์มะเร็ง สารเคมีต่างๆใน Broccoli ทำหน้าที่ร่วมกัน และส่งเสริมการออกฤทธิ์ซึ่งกันและกัน เพื่อให้ได้ผลดี จะต้องบริโภคในปริมาณสูง ดังนั้นการกิน Broccoli ต้านมะเร็ง จะดีที่สุดในรูปแบบของอาหารเสริม จะได้สารมากกว่าการกินในรูปแบบธรรมชาติ

บล็อกเคอร์รี่ยังช่วยในการล้างพิษตับ และเพิ่มระดับโปรเจสเตอโรนในร่างกาย เพื่อรักษาสสมดุลของเอสโตรเจน และ โปรเจสเตอโรน ในวัยทองได้อีกด้วย



สาหร่ายคลอริสลา (Chlorella)

เป็นสาหร่ายเซลล์เดียวสีเขียวที่พบในน้ำจืด มีคลอโรฟิลล์สูงที่สุดในบรรดาพืชสีเขียว สามารถยึดกับโลหะหนักได้ดี ใช้ล้างพิษโลหะหนักออกจากร่างกายได้แก่ ปรอท แคดเมียม ตะกั่ว และดีดีที ทำให้เซลล์รับอินซูลินดีขึ้น แก้ปัญหาการดื้ออินซูลิน ปรับสมดุลน้ำตาลในเลือด ป้องกันไม่ให้เกิดการดูดซับพิษกลับในลำไส้ และยังเสริมฤทธิ์การล้างพิษตับของบล็อกเคอร์รี่