



การแพทย์ผสมผสาน ในผู้ป่วย โรคไต

ด้วยความปรารถนาดีจาก
NutraHerbal®
นวัตกรรมอาหารเสริมโดยแพทย์ และเภสัชกร



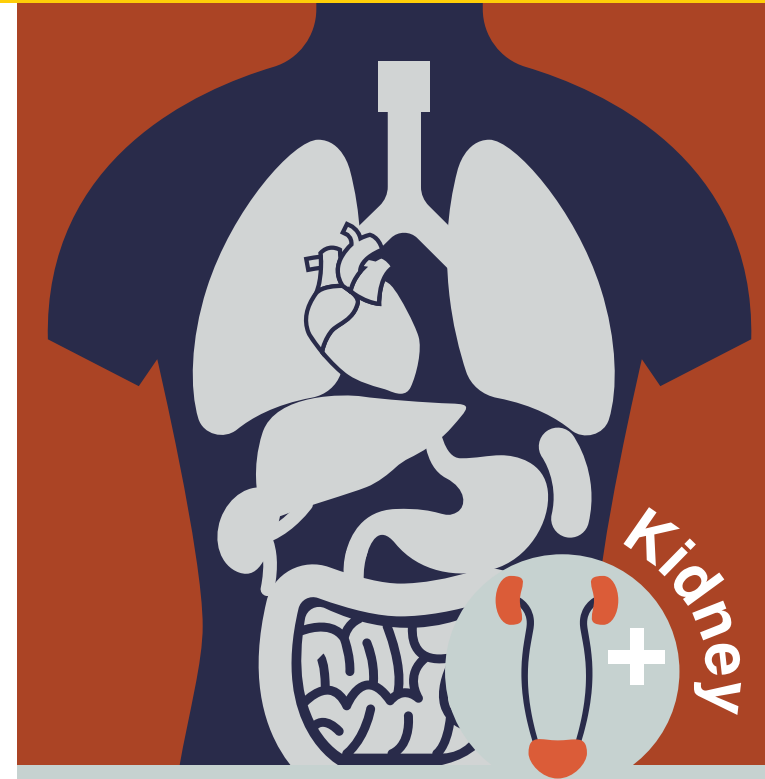
Thaidham Alliance Ltd.
The Innovation of Health & Beauty

ผู้นำนวัตกรรมสุขภาพ และความงาม

จัดจำหน่ายโดย : บริษัท ไทยธรรม อัลไลแอนซ์ จำกัด
โครงการพรีเมียม เพลส เลขที่ 21/281-284
ช.นวลจันทร์ 50 แขวงนวลจันทร์ เขตบึงกุ่ม กทม. 10230
โทร. 02-363-7699 แฟกซ์ 02-363-4422
www.thaidham.com



สนใจสอบถามปัญหาสุขภาพ และความงามที่
thaidhamalliance@hotmail.com



การแพทย์ผสมผสาน ในผู้ป่วย โรคไต

บูทราเฮอรัล

นวัตกรรมอาหารเสริมโดยแพทย์ และเภสัชกร

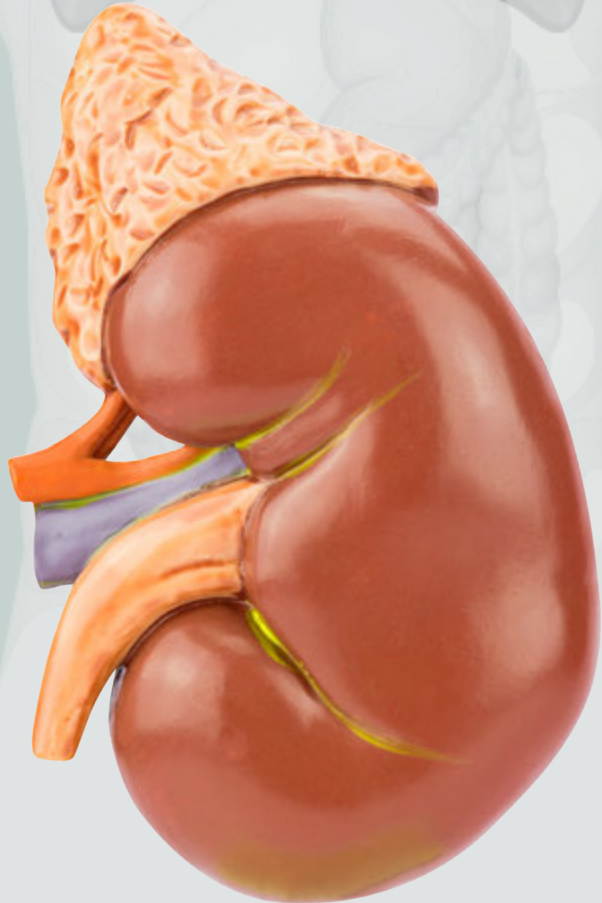


Thaidham Alliance Ltd.
The Innovation of Health & Beauty

References :

1. Audo A, Orita Y, Nakata K, Tsukamitsu Y, Ueda N, Yanase M, Abe H. Effect of the low protein diet and surplus of essential amino acids on the serum concentration and the urinary excretion of the methylguanidine and guanidinousscinic acid in chronic renal failure. *Nephron*.24:161-9.1979
2. Matsumoto Y, Amano I. Dialysis Therapy and Carnitine III. Hemodialysis and carnitine. *The Japanese Journal of Clinical Dialysis*.16 (2) : 23-9,2000
3. Reyes AA, Purkerson ML, Karl I, Klahr S. Dietary supplementation with L-arginine ameliorates the progression of renal disease in rats with subtotal nephrectomy. *American Journal of Kidney Diseases*.20(5 Suppl 2): 84-8.1992

การแพทย์ ผสมผสานในผู้ป่วย โรคไต



ไตของเรา ประกอบด้วยหน่วยไต ที่มีชื่อเรียกว่า เนฟรอน (Nephron) นับล้านหน่วย หน่วยไตแต่ละหน่วยประกอบด้วยร่างแหหลอดเลือดฝอยสานกันไปมา ทำหน้าที่เป็นตัวกรองของไต เลือดที่ผ่านไต จะไหลผ่านตัวกรองที่เล็ก ๆ เหล่านี้ ซึ่งทำหน้าที่เก็บเม็ดเลือดแดง และเม็ดเลือดขาวไว้ แล้วกรองเฉพาะของเสีย และสิ่งที่ไม่ต้องการ ออกทางน้ำปัสสาวะ สภาวะใดๆ ก็ตามที่ทำให้การทำงานของไตลดลง เราเรียกว่า “ภาวะไตวาย” ซึ่งมีทั้งเรื้อรัง และเฉียบพลัน หากผู้ป่วยผู้ใดที่เป็นโรคไตเรื้อรังมาเป็นระยะเวลานาน ไตจะค่อยๆ เสื่อม และถูกทำลายลงเมื่ออัตราการการทำงานของไตลดต่ำลงมาก มีอัตราการกรองเหลือเพียงประมาณ 10% ผู้ป่วยก็จำเป็นที่จะต้องฟอกไต โดยใช้เครื่องฟอกไต ซึ่งในขบวนการฟอกไตนอกจากของเสียจะถูกกำจัดออกไปแล้วยังมีสารอาหารสำคัญอื่นๆ ที่สูญเสียไปในขบวนการฟอกไตด้วย โดยเฉพาะอย่างยิ่งกรดอะมิโน หน่วยที่เล็กที่สุดของโปรตีนจะมีการสูญเสียออกไปเป็นจำนวนมากผู้ป่วยที่ผ่านขบวนการฟอกไตจึงมีอาการขาดกรดอะมิโนจำเป็น ซึ่งส่งผลเสียต่อร่างกาย เนื่องจากกรด อะมิโน เป็นส่วนที่ทำหน้าที่ซ่อมแซมส่วนที่สึกหรอของร่างกาย

การดูแลผู้ป่วยโรคไตแบบ การแพทย์ผสมผสาน

ในผู้ป่วยโรคไตหลายราย แพทย์จะทำการจำกัดปริมาณโปรตีนที่ผู้ป่วยบริโภค เพื่อลดสารยูเรีย(Urea) ซึ่งมีความเป็นพิษต่อสมอง สารยูเรียเกิดจากการย่อยสลายโปรตีนในร่างกาย ซึ่งปกติจะถูกกำจัดออกทางปัสสาวะ แต่เนื่องจากผู้ป่วยโรคไต ไม่สามารถกำจัดสารยูเรียได้ดี สารยูเรียจึงคั่งค้างอยู่ในกระแสเลือด ซึ่งตรวจวัดได้จากการเจาะเลือด

เมื่อถูกกำจัดโปรตีน ร่างกายของผู้ป่วยโรคไตส่วนใหญ่จะขาดกรดอะมิโนจำเป็น โดยเฉพาะอย่างยิ่งคาร์นิทีน ซึ่งสำคัญต่อขบวนการเผาผลาญไขมัน เพื่อให้เกิดพลังงาน และกล้ามเนื้อหัวใจ จะได้พลังงานจากไขมัน ซึ่งต้องพึ่งพาคาร์นิทีน เป็นตัวพาไขมันเข้าไปใน



เซลล์กล้ามเนื้อเพื่อเผาผลาญ จะมีปัญหาในผู้ป่วยโรคไตโรคไตจึงอาจจะนำมาซึ่งโรคหัวใจในภายหลัง ในผู้ป่วยที่ต้องฟอกไตจะมีการสูญเสียคาร์นิทีนในขบวนการฟอกไตจึงควรจะได้สารอาหารแอล คาร์นิทีนทดแทน

การขาดคาร์นิทีน ทำให้ผู้ป่วยโรคไตมักมีอาการเจ็บปวดกล้ามเนื้อทั่วทั้งตัว และกล้ามเนื้ออ่อนแรงหัวใจอ่อนแอ และควรจะได้รับคาร์นิทีนจากอาหารเสริม

มีงานวิจัยในประเทศญี่ปุ่น ถึงการให้กรดอะมิโนจำเป็นกลุ่มหนึ่งในผู้ป่วยที่ได้รับการฟอกไต โดยการรับประทานประกอบด้วย แอล อาร์จินีน แอล ออร์นิทีน แอล กลูตามีน แอล ซีสเทอีน และ แอล เมไทโอนีน เพื่อทดแทนกรดอะมิโนที่สูญเสียไปในขบวนการฟอกไต ผลปรากฏว่า ทำให้เลือดไปเลี้ยงหน่วยไตมากขึ้น จากการวิจัยกรดอะมิโน แต่ละชนิดพบว่า แอล อาร์จินีน ทำให้หนูที่ป่วยเป็นโรคไตเรื้อรังมีอัตราการการทำงานของไตดีขึ้น มีระดับของเสียในเลือดลดลง และมีความดันโลหิตลดลง และการให้ แอล อาร์จินีน ร่วมกับ แอล ออร์นิทีน ทำให้ระดับยูเรียในหนูที่ป่วยเป็นโรคไตลดลง

กรดอะมิโนมีบทบาทสำคัญหลายอย่างในร่างกาย กรดอะมิโนบางชนิดช่วยให้อาหารของผู้ป่วยไตวายดีขึ้น เช่น อาร์จินีน และออร์นิทีน ทำให้อัตราการการทำงานของผู้ป่วยไตวายเพิ่มขึ้น การให้สารต้านอนุมูลอิสระในผู้ป่วยไตวาย ทำให้ไตเสื่อมช้าลง และการให้น้ำมันปลาในผู้ป่วยไตวาย ทำให้มีเลือดไปเลี้ยงหน่วยไตมากขึ้น